



EDB, Beräkningar & Corona

Skåne- 2020



EDB-emissionsdatabas

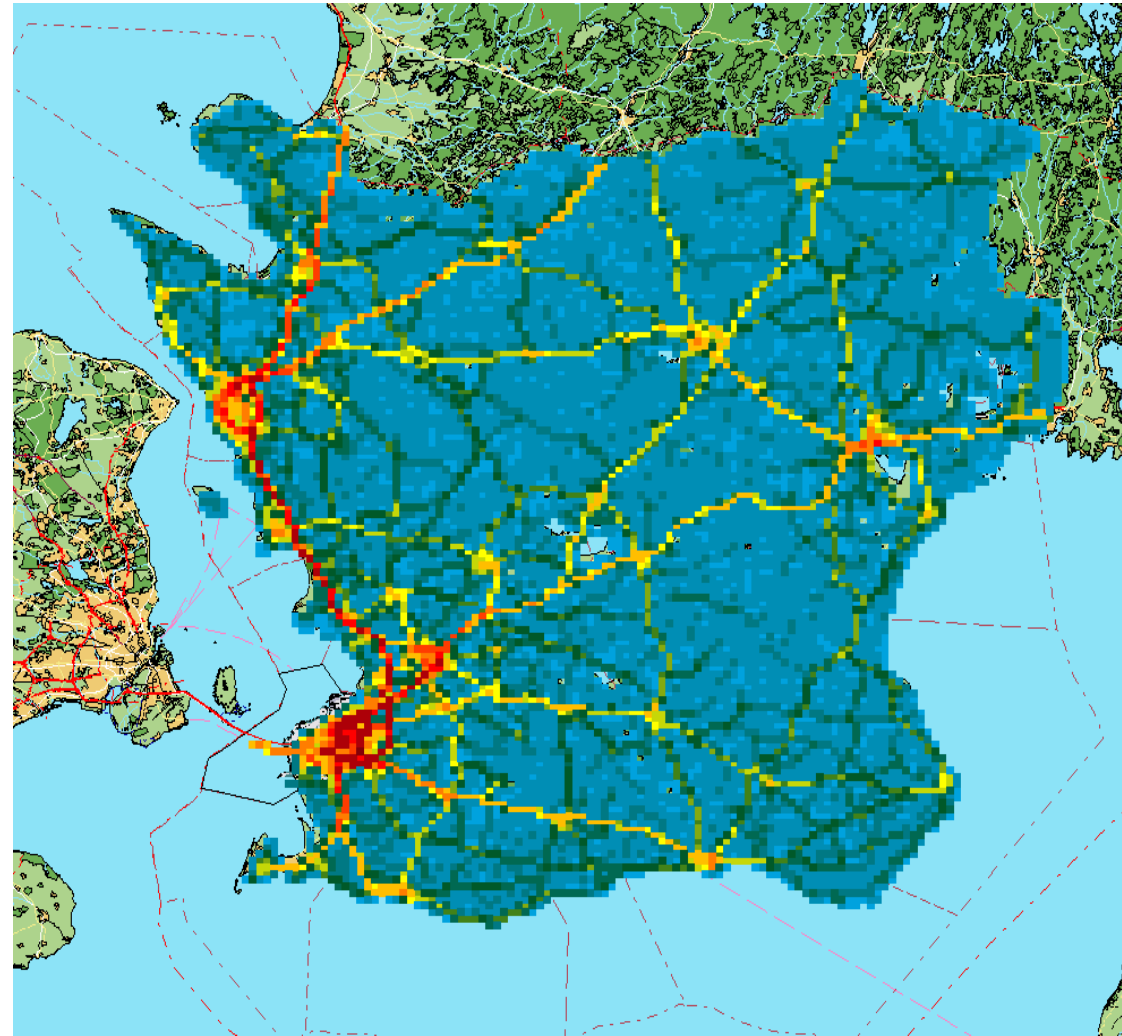
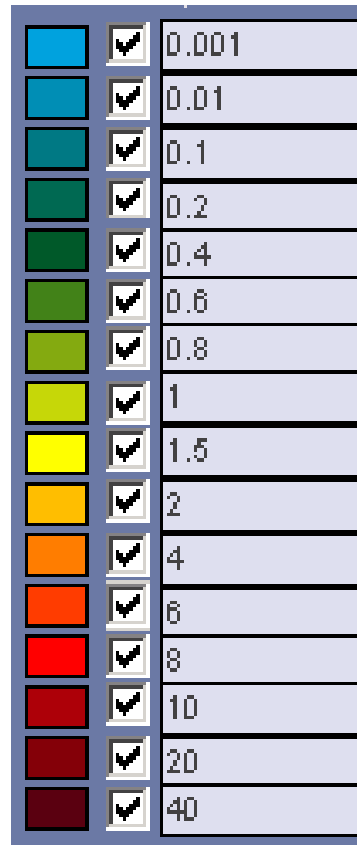
EDB-uppdateringar 2019-2020

- Vägtrafiken i Skåne är klar- 2018 års trafik
- Uppdatering av punktkällor i Skåne 2020
- Småskalig uppvärmnings utsläppen är uppdaterade med nya emissionsfaktorer – mer utsläpp av partiklar 1,63 ggr mer (1374-842ton/år)
- Uppdaterat utsläpp från Danmark och grannlänen
- Infört utsläpp från black carbon (BC=sot) för alla emissionskällor i Skåne- ska vara komplett!
- Påbörjat uppdatering av utsläppen från Arbetsmaskiner utgående från nationell data (RUS)- blir inte klart förrän 2021

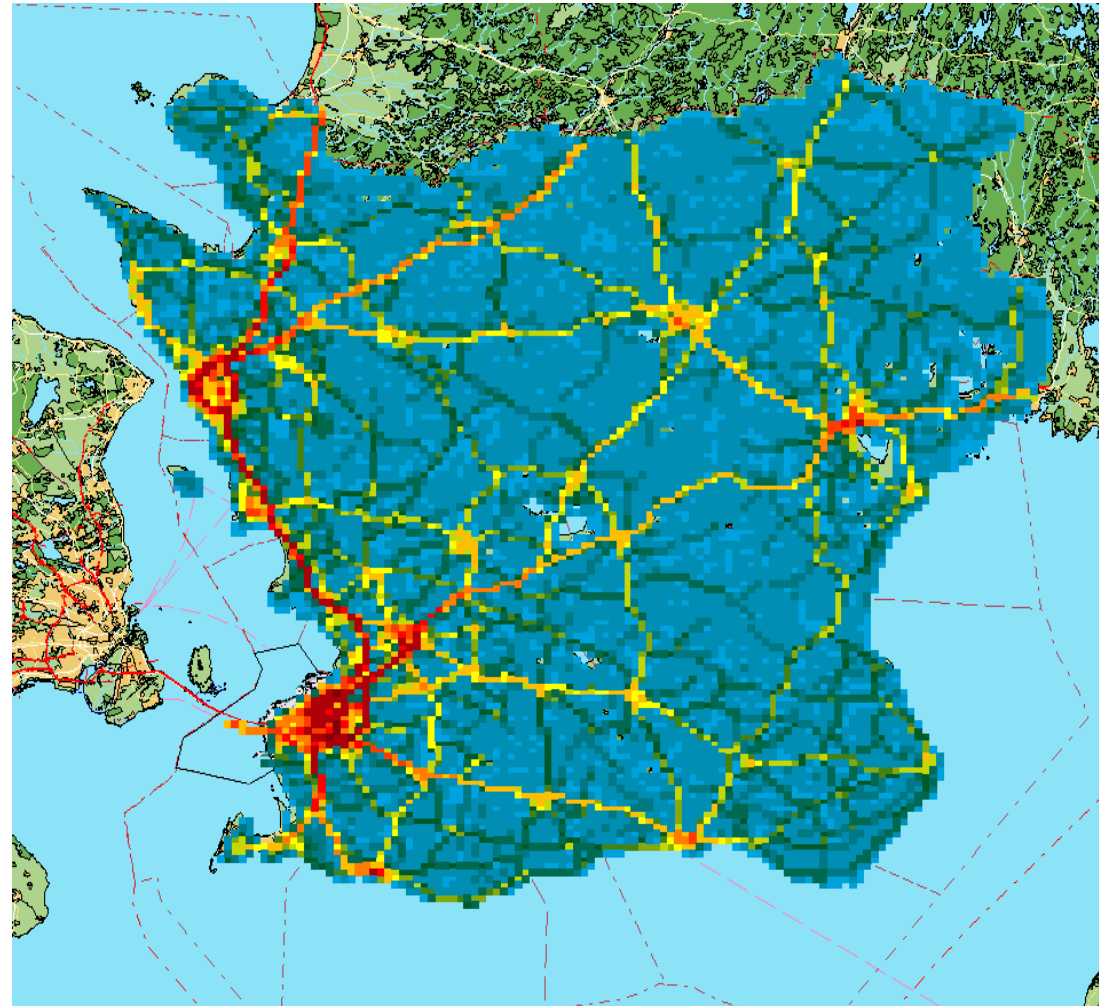
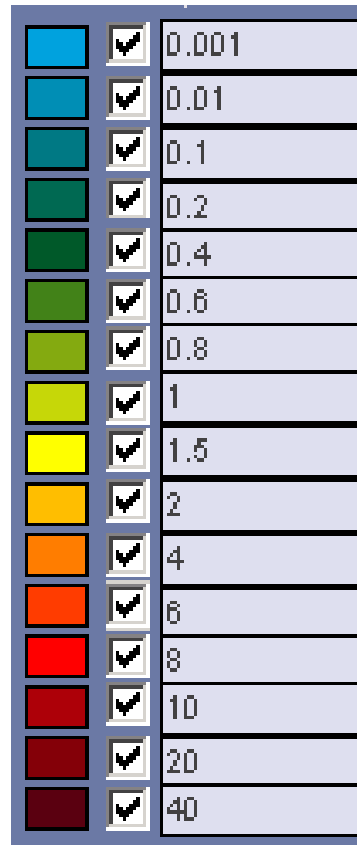
Exempel på trafikutveckling 2014-2018

Större vägar	2014	2018			Vägar i centrala delarna		2014	2018
E6 mot trelleborg	39000	41000			Lundavägen Malmö		16000	16000
Yttre Ringvägen	39000	46000			Drottninggatan Helsingborg		16000	15000
E20 Malmö-Lund	40000	46000			Dalbyvägen Lund		5600	5800
E6 Norr Landskrona	39000	48000			Storgsgatan Landskrona		6000	6000
E6 Norr Ängelholm	24000	29000			Södra boulevarden Kristianstad		9000	12000
E4 Norr Örkeljunga	11500	14000						
E22 söder Kristiansta	14000	18000						
E65 Väster Ystad	11000	14000						
			15%					4%

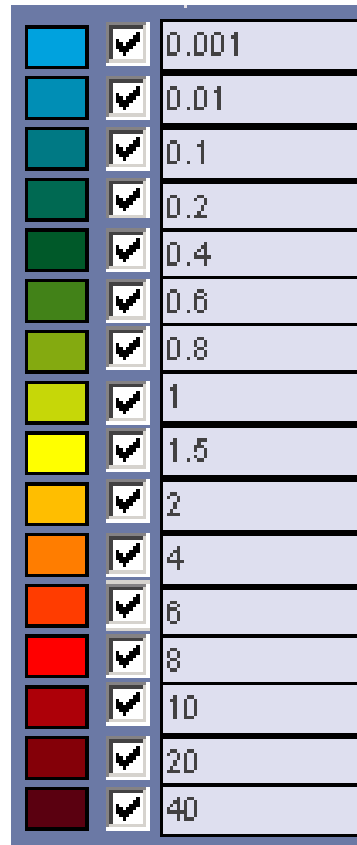
2018 –EF:2020 (ton per år och km) – max
10,6 ton (Skåne 5200 ton)



2014 –EF:2015 (ton per år och km) – max
13,6 ton (Skåne 6400 ton)



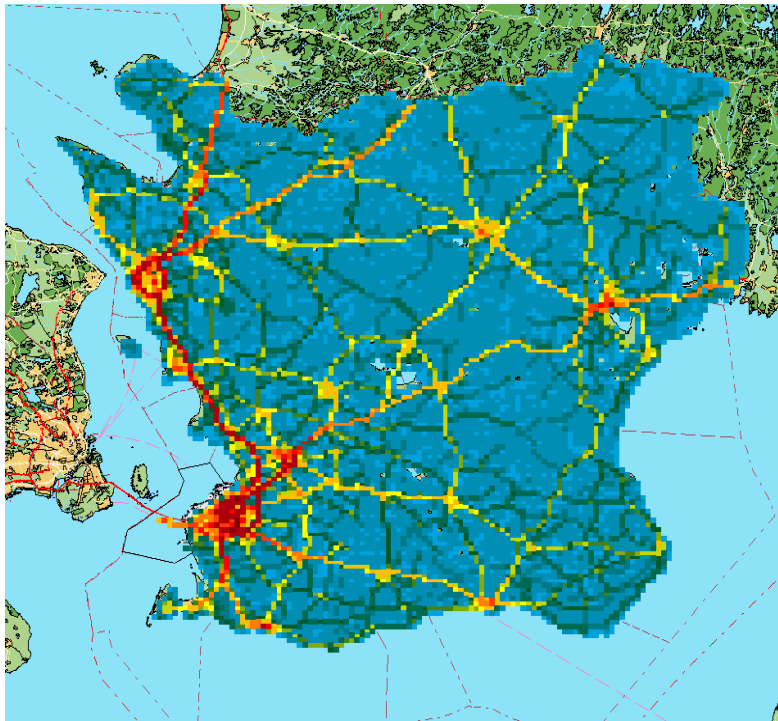
2009 –EF:2010 (ton per år och km) – max
19,6 ton (Skåne 8500 ton)



2010



2015



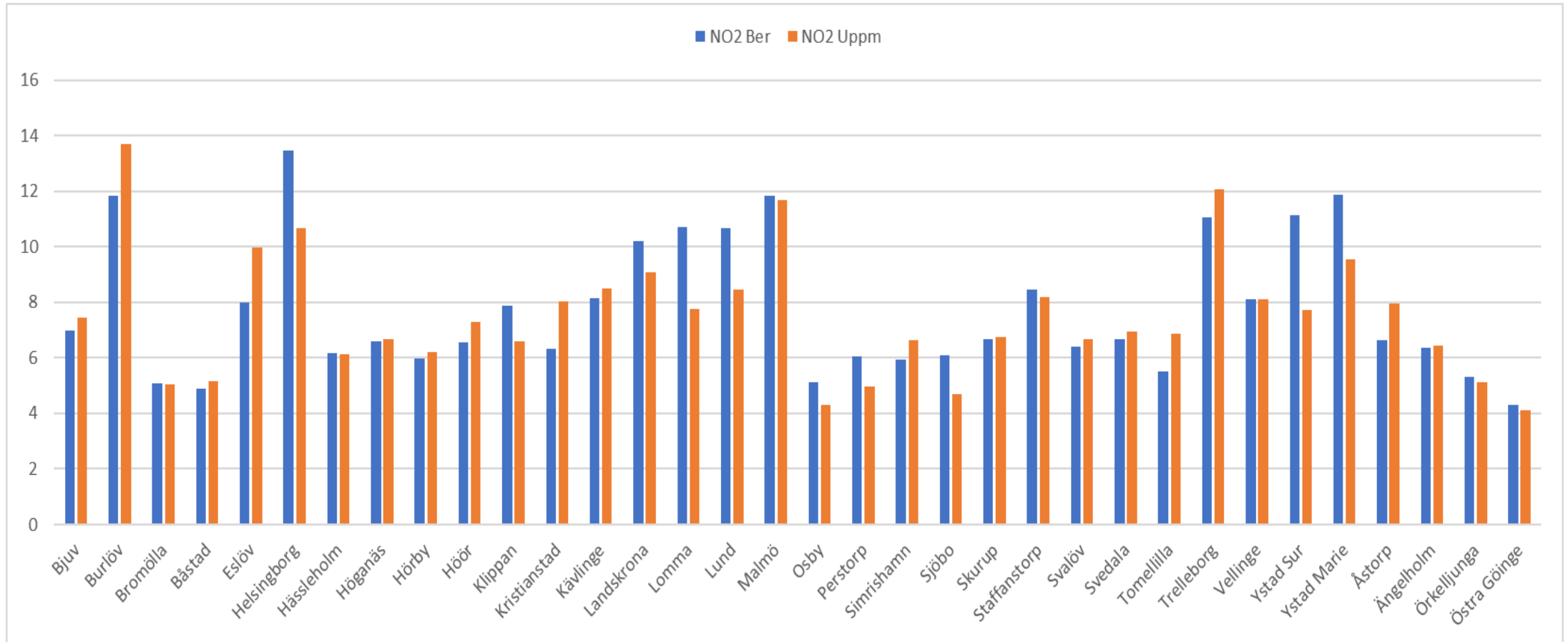
2020



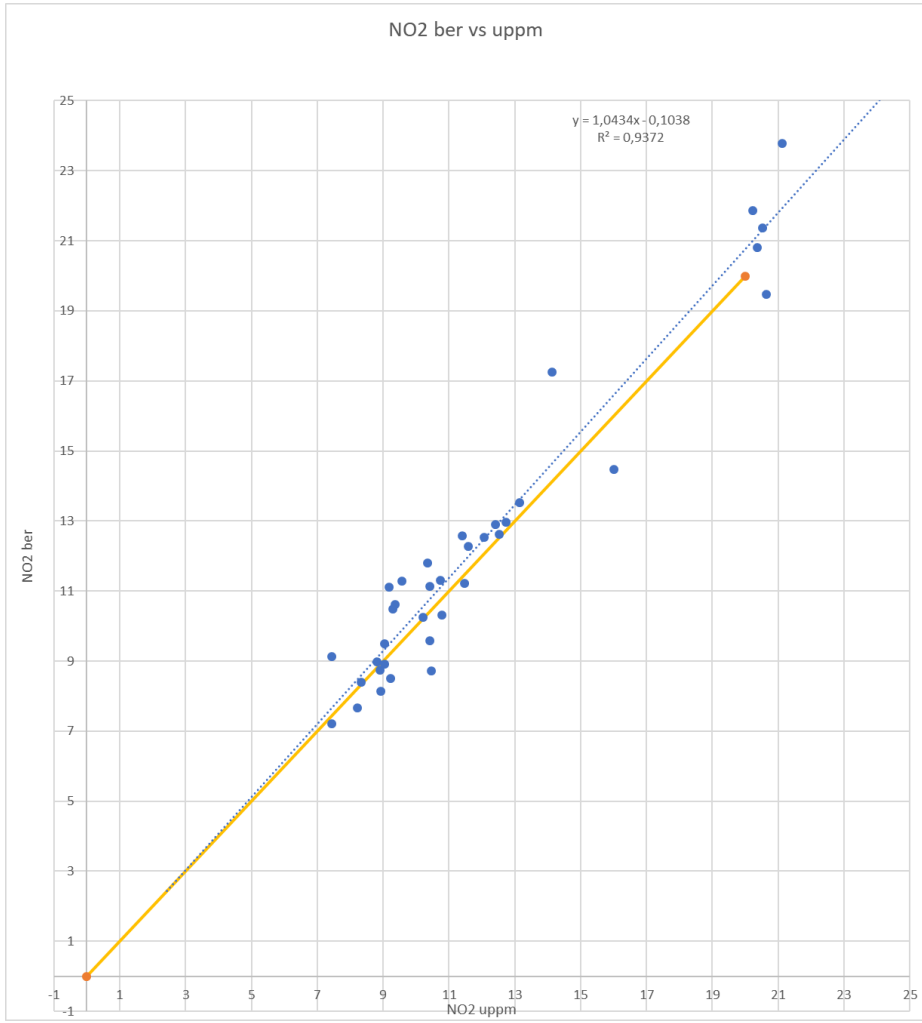
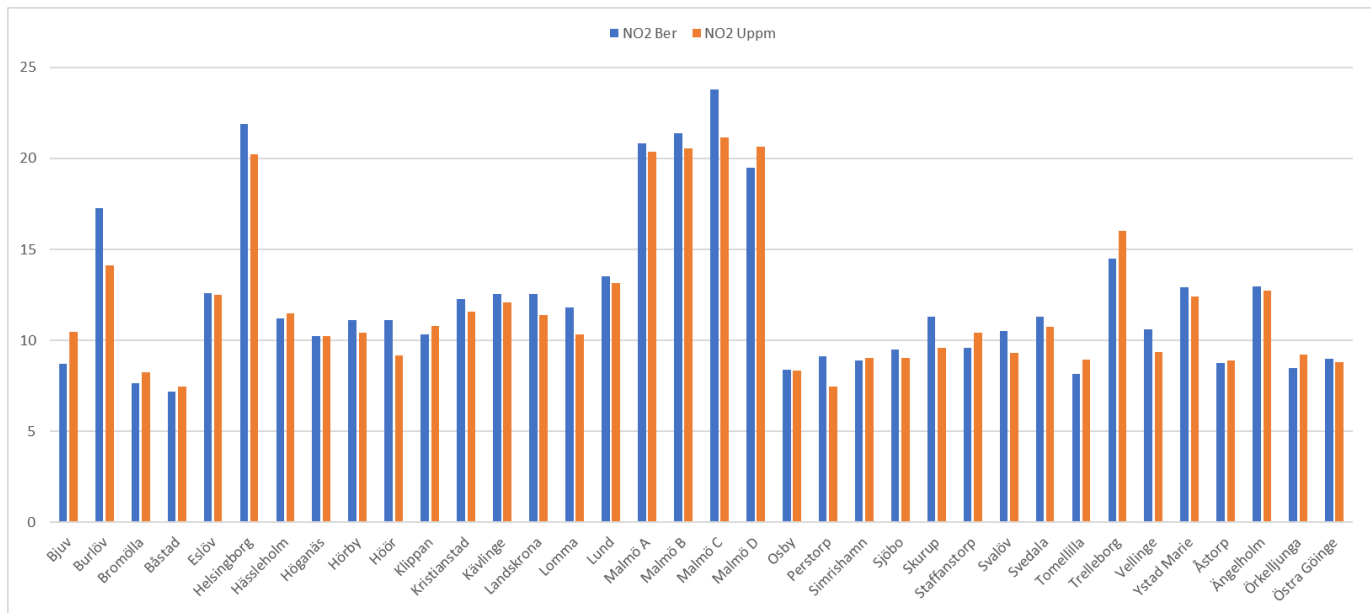


Beräkningar

Urban bakgrund 16 sept-10 dec 2019 obs



Gaturum Skåne





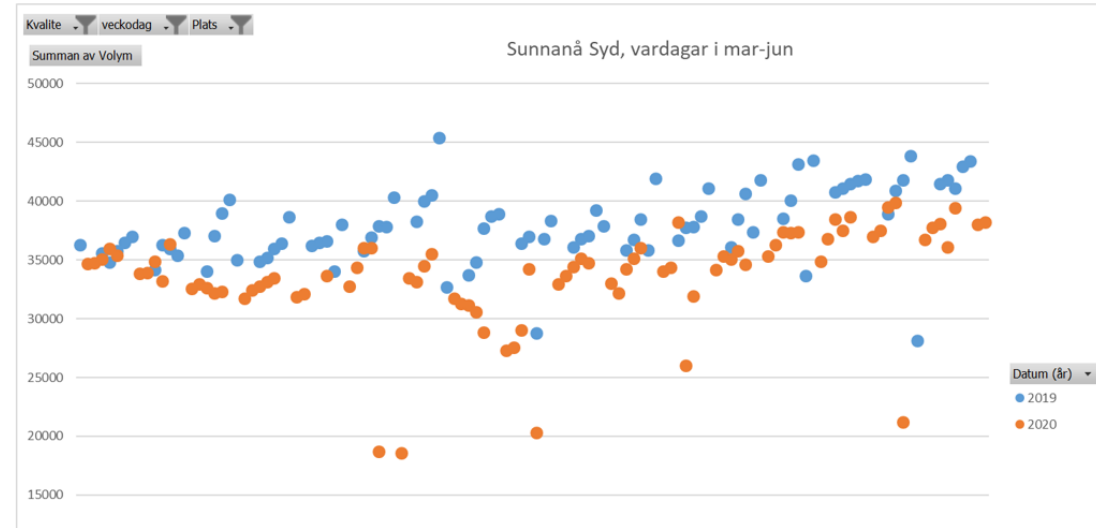
Corona

<https://www.svt.se/nyheter/inrikes/luftforeningar-sjunker-med-40-procent-i-delar-av-europa>

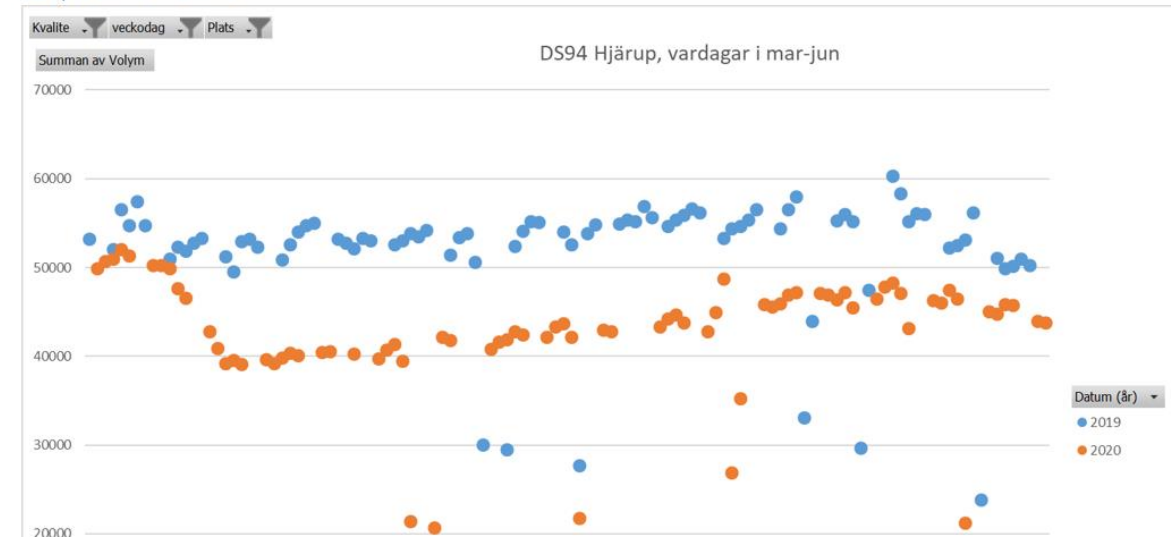
Coronaeffekter

- Trafiken minskade under våren!

E6, yttre ringleden

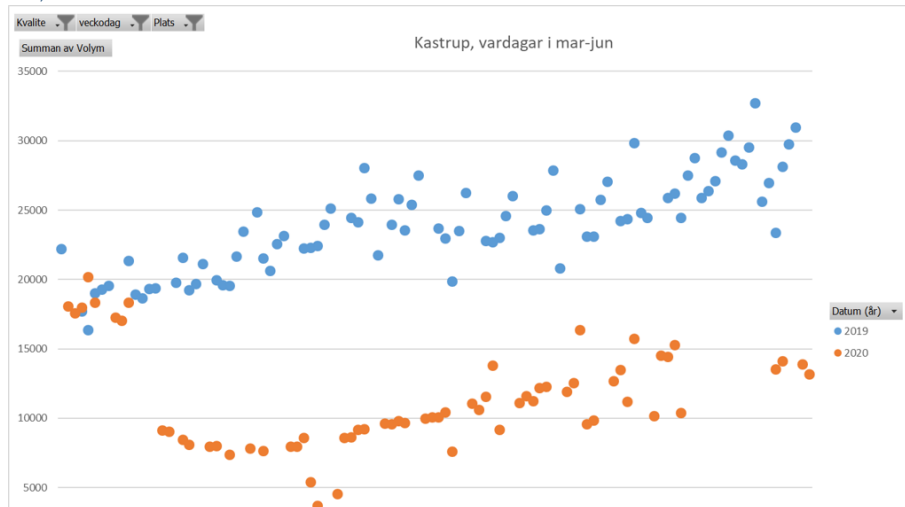


E22, Malmö – Lund

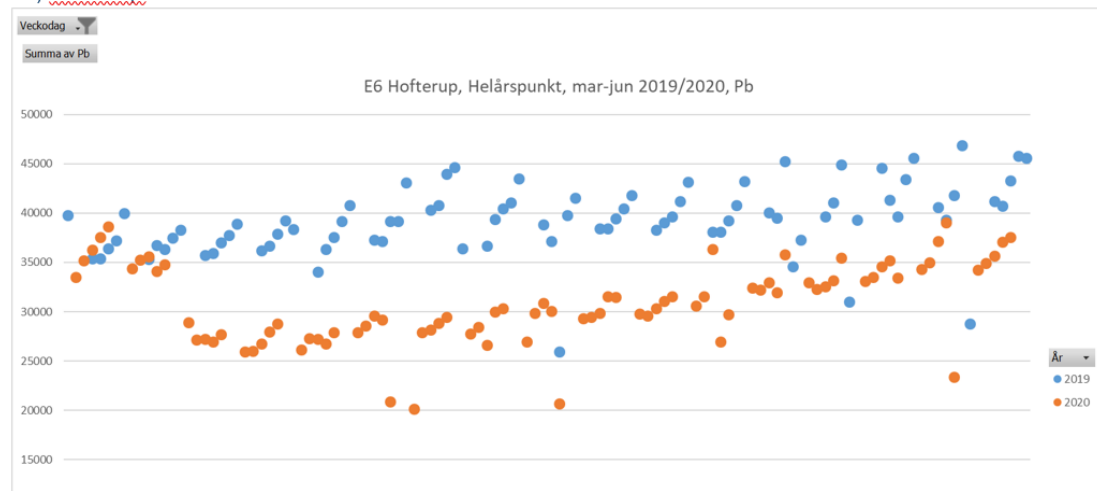


E20, Öresundsbron västra brofästet

ZUZU-01-02

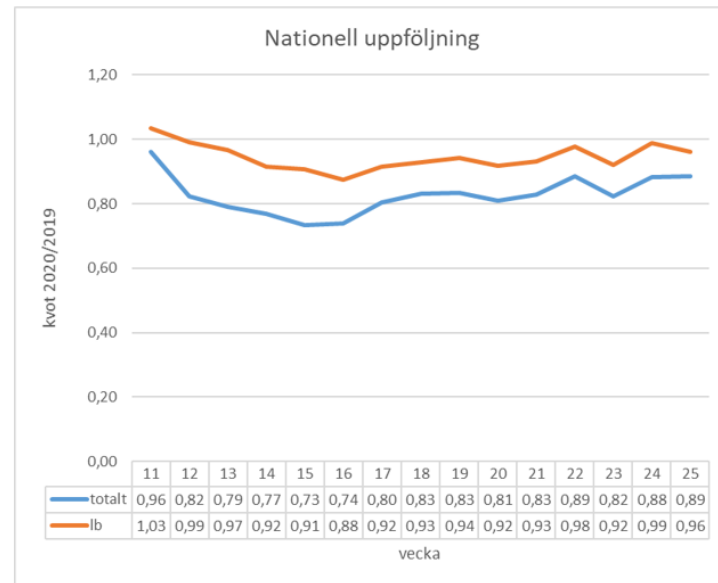
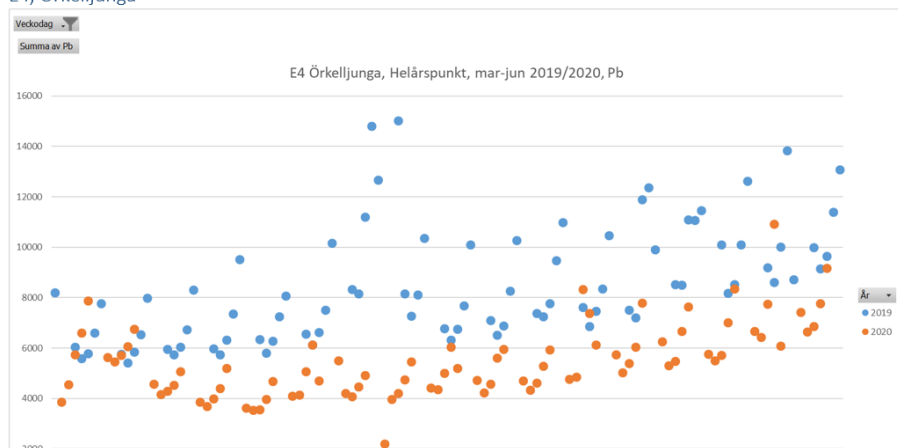


E6, Hofterup

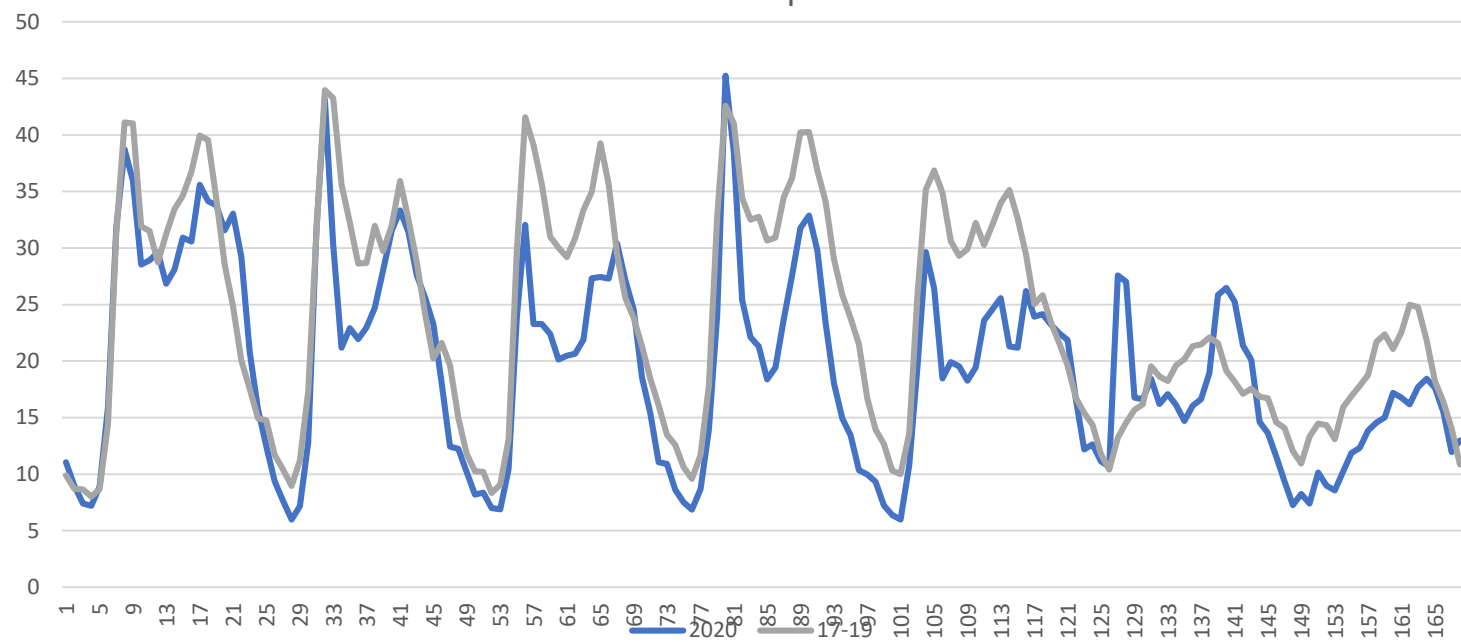


E4, Örskelljunga

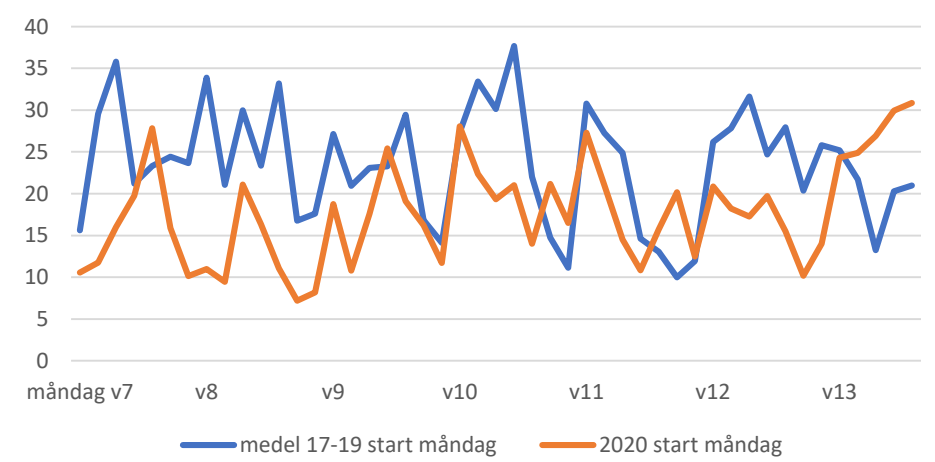
2020-01-02



NO2 Dalaplan



dygnshalter NO2 17-19 vs 2020

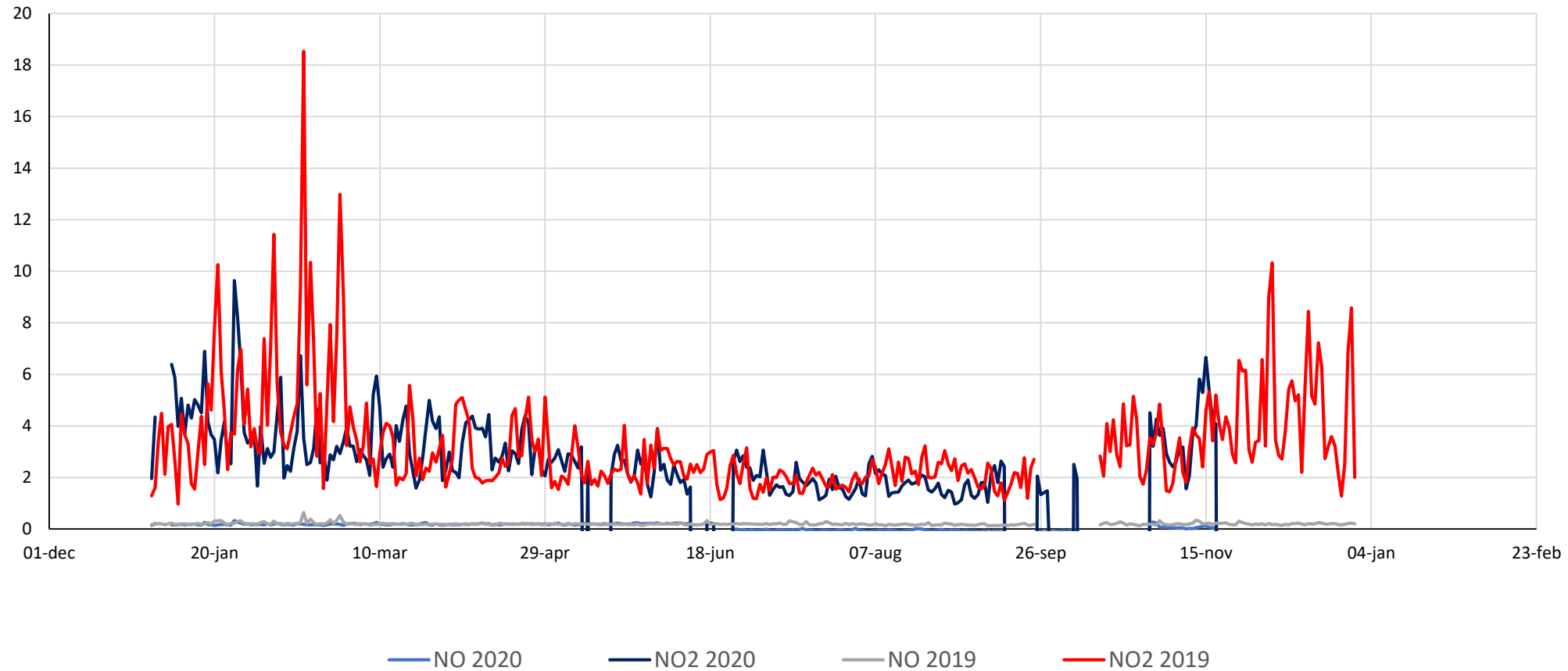


Vad vi sett avseende luftkvalitet

- En viss minskning av halter under våren. Framförallt vid morgon och eftermiddagsrusningen – vi gissar 2-5 % minskade halter.
- Under hösten ser vi däremot ökad trafik- troligen kollektivpendlare som i högre grad kör bil- Kommer detta kompensera den minskade trafiken i våras? **Just nu ser det som denna effekt minskar då allt fler jobbar hemma igen!**
- När väl åren staplats på varandra får vi se om 2020 blir ett hack i kurvorna eller ej?

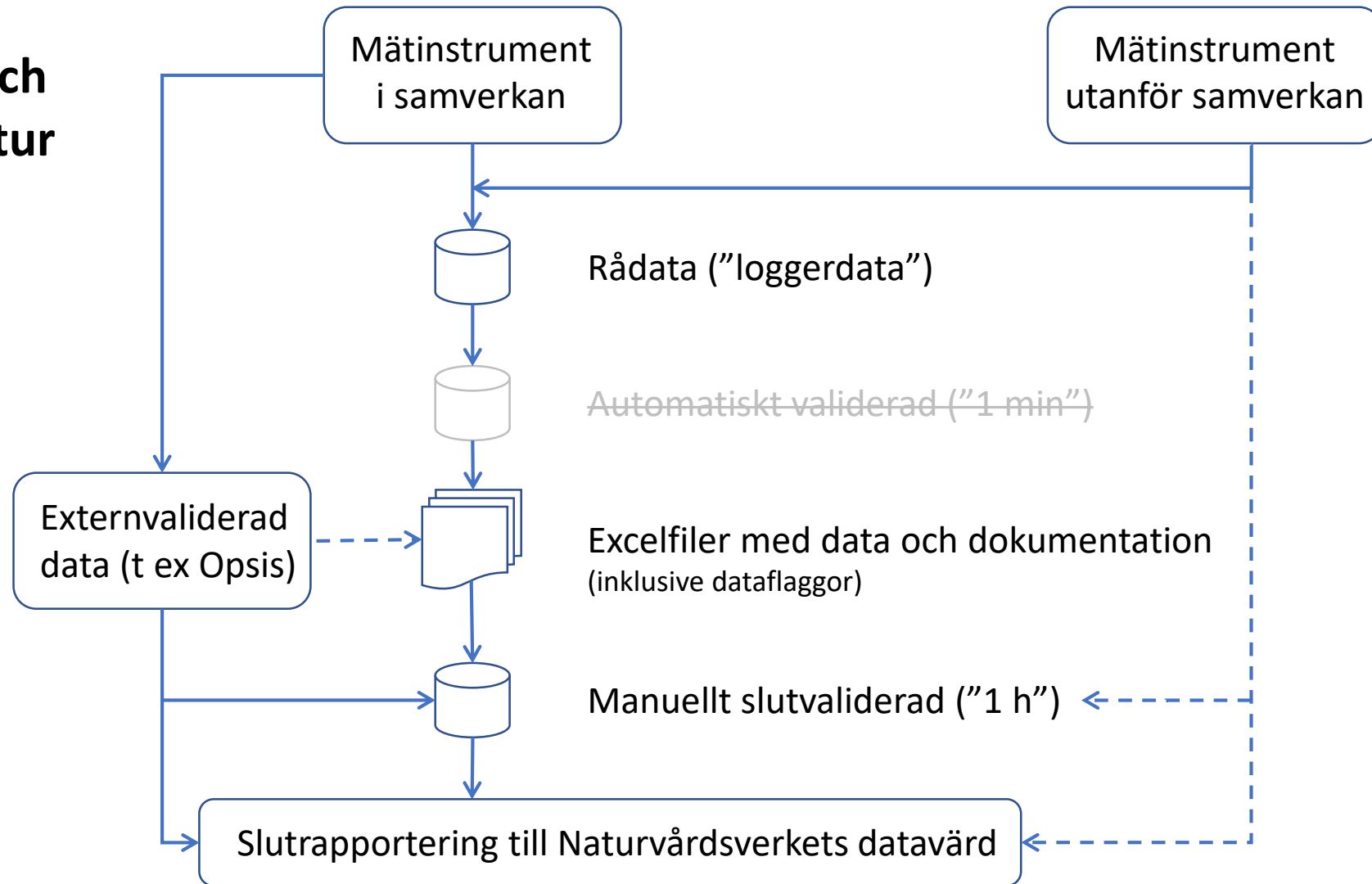
Samordnad kontroll av luftkvalitet i Skåne

Regional bakgrund, Hyltemossa



Samordnad kontroll av luftkvalitet i Skåne

Datahantering och valideringsstruktur



2021-03-31