

Samordnad kontroll av luftkvalitet
inom samverkansområdet Skåne



Årsmöte
2023-12-12

Samordnad kontroll av luftkvalitet inom samverkansområdet Skåne

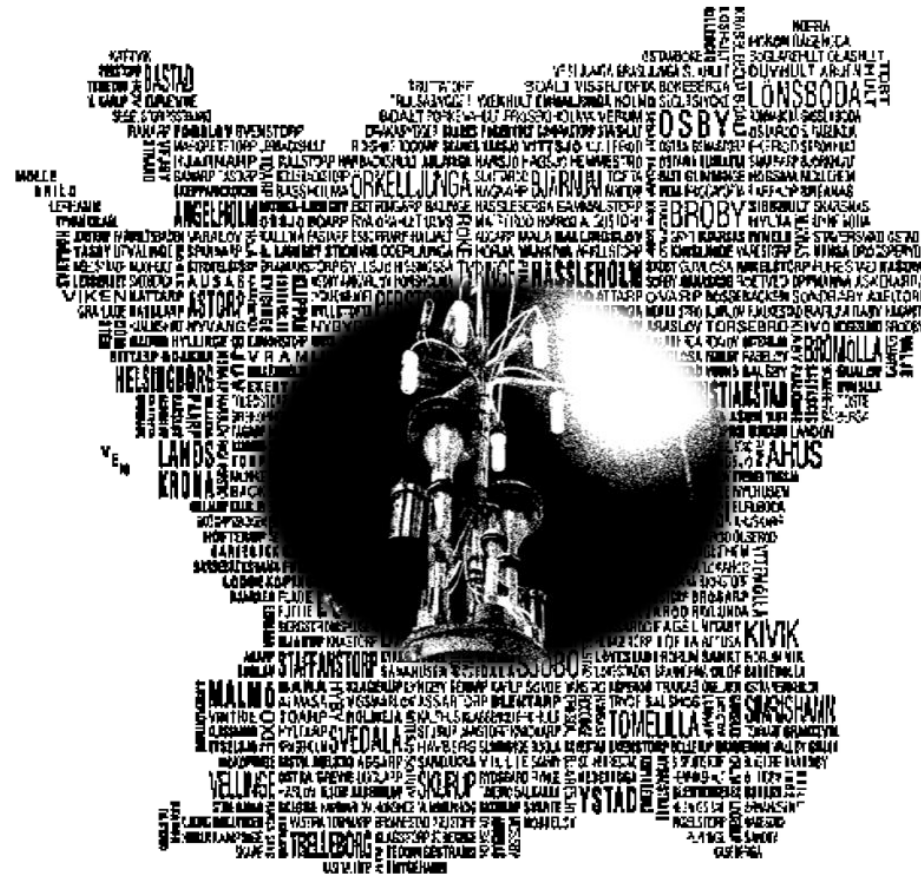


- 9:00 Inledning och presentationsrunda
- 9:10 Hur går det med den friska luften? (*Filip Norlén, Naturvårdsverket*)
- 9:30 Nytt luftkvalitetsdirektiv: uppdatering om läget med förhandlingar (*Matthew Ross-Jones, Naturvårdsverket*)
- 9:55 Kort paus
- 10:00 Samverkansområdet Skåne och årsrapporter (*Amir Arvin, Miljöförvaltningen i Malmö*)
- 10:20 Paus
- 10:30 Lukt i miljöövervakningen (*Susanna Gustafsson, Miljöförvaltningen i Malmö*)
- 10:55 Kort paus
- 11:00 Workshop och input från medlemmar (*Amir Arvin, Miljöförvaltningen i Malmö*)
- 12:00 Slut

Samordnad kontroll av luftkvalitet inom samverkansområdet Skåne



Samverkansområdet Skåne under sju år (2017 – 2023)



Samordnad kontroll av luftkvalitet inom samverkansområdet Skåne



Samverkansområdet Skåne under sju år (2017 – 2023)



www.skaneluft.se

Samordnad kontroll av luftkvalitet inom samverkansområdet Skåne



Samverkansområdet Skåne under sju år (2017 – 2023)



Samordnad kontroll av luftkvalitet inom samverkansområdet Skåne



Samverkansområdet Skåne under sju år (2017 – 2023)



Samordnad kontroll av luftkvalitet inom samverkansområdet Skåne



Samverkansområdet Skåne under sju år (2017 – 2023)



Samordnad kontroll av luftkvalitet inom samverkansområdet Skåne



Samverkansområdet Skåne under sju år (2017 – 2023)



Samordnad kontroll av luftkvalitet inom samverkansområdet Skåne



Samverkansområdet Skåne under sju år (2017 – 2023)



Samordnad kontroll av luftkvalitet inom samverkansområdet Skåne



Samverkansområdet Skåne under sju år (2017 – 2023)



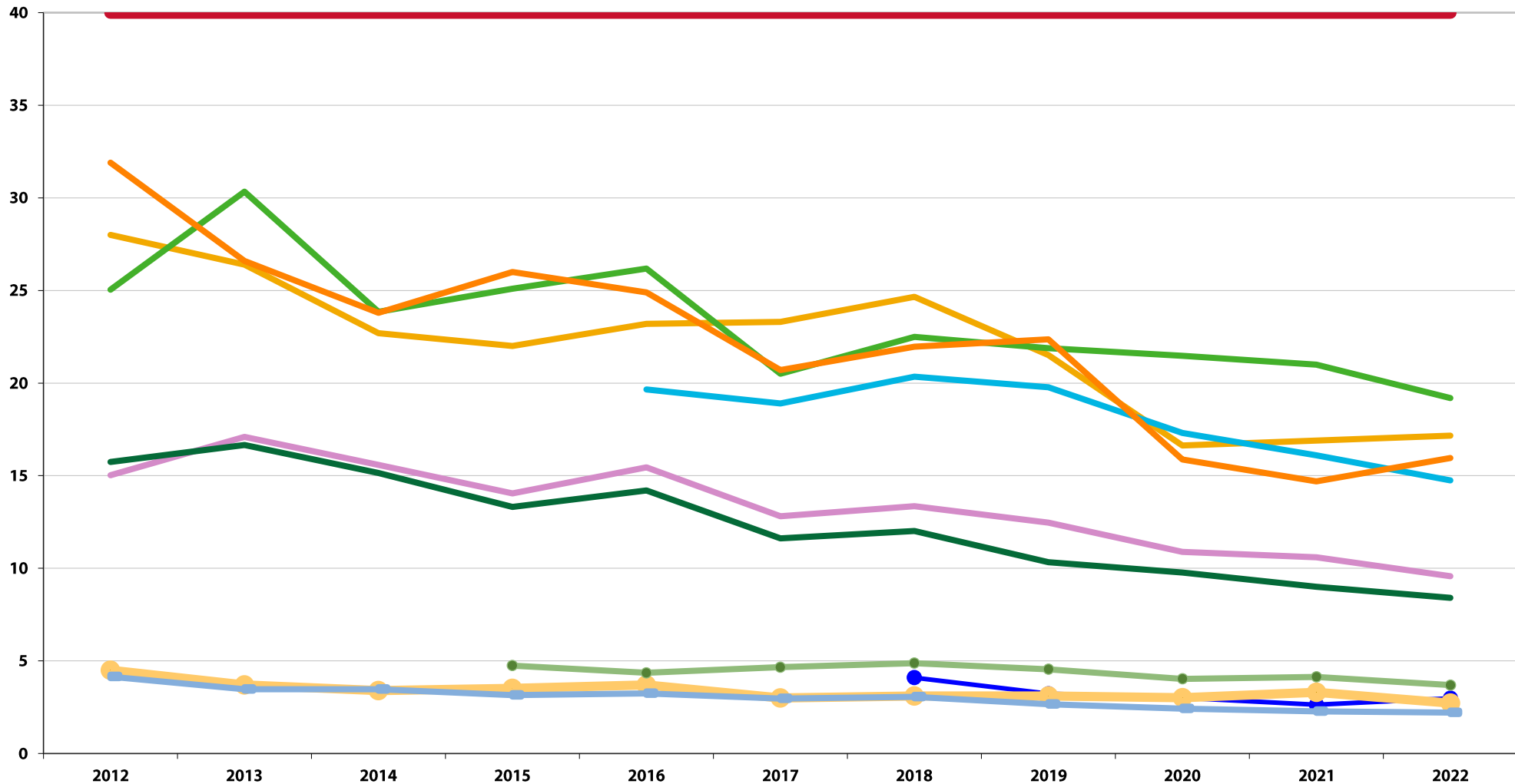
198 rapporter har levererats till kommuner

Rapporternas innehåll
uppdateras årligen
utifrån planerade
aktiviteter i
kontrollstrategin.



µg/m³

Årsmedelvärdet för kvävedioxid (NO₂)



Helsingborg, S Stenbocksgatan

Lund, Trollebergsvägen

Trelleborg, Hamngatan

Malmö, Rådhuset

Malmö, Dalaplan

Helsingborg, Drottninggatan (3m)

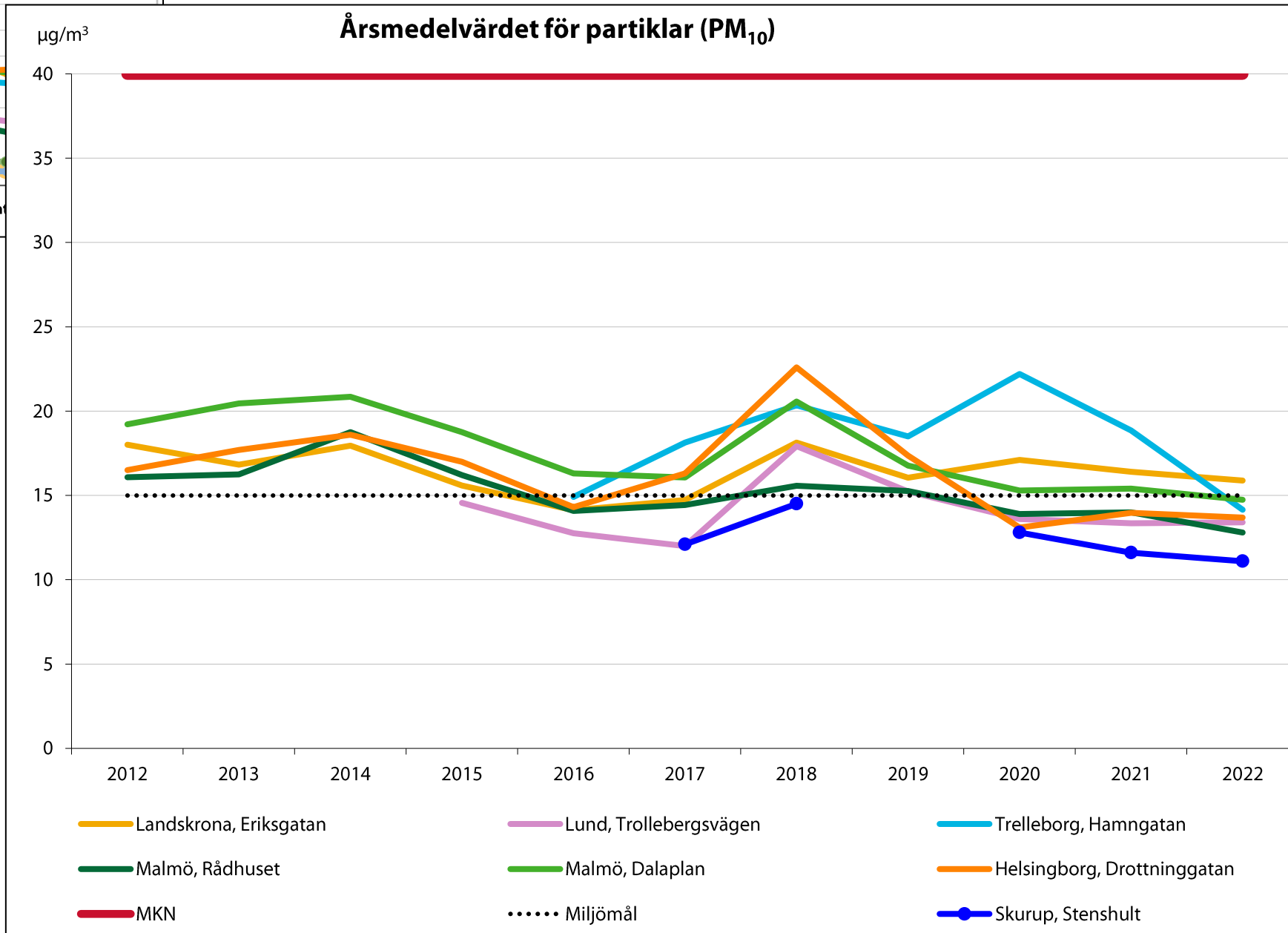
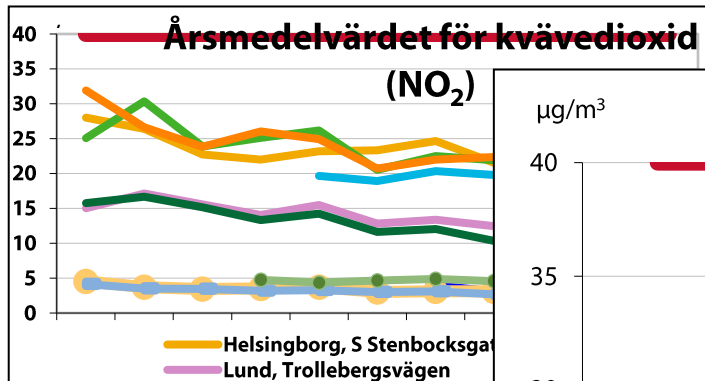
MKN

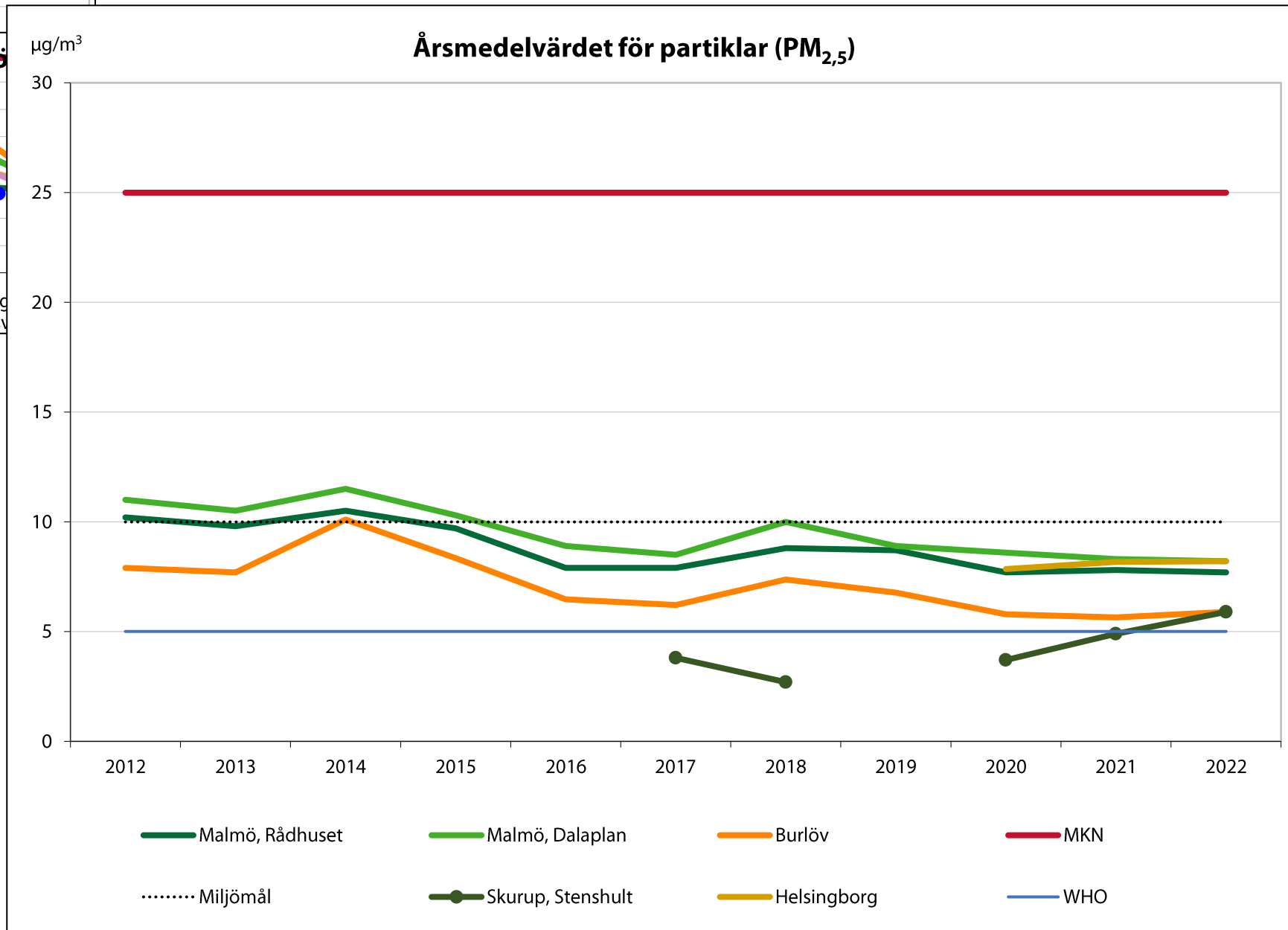
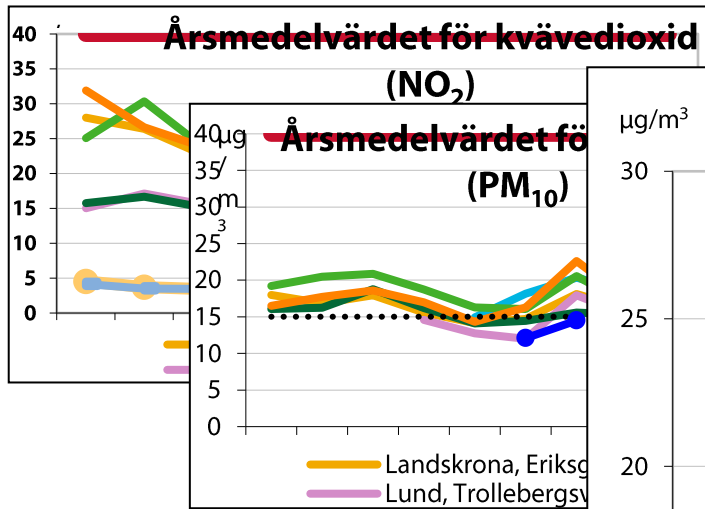
Perstorp, Hyltemossa

Svalöv, Vavihill//Hallahus

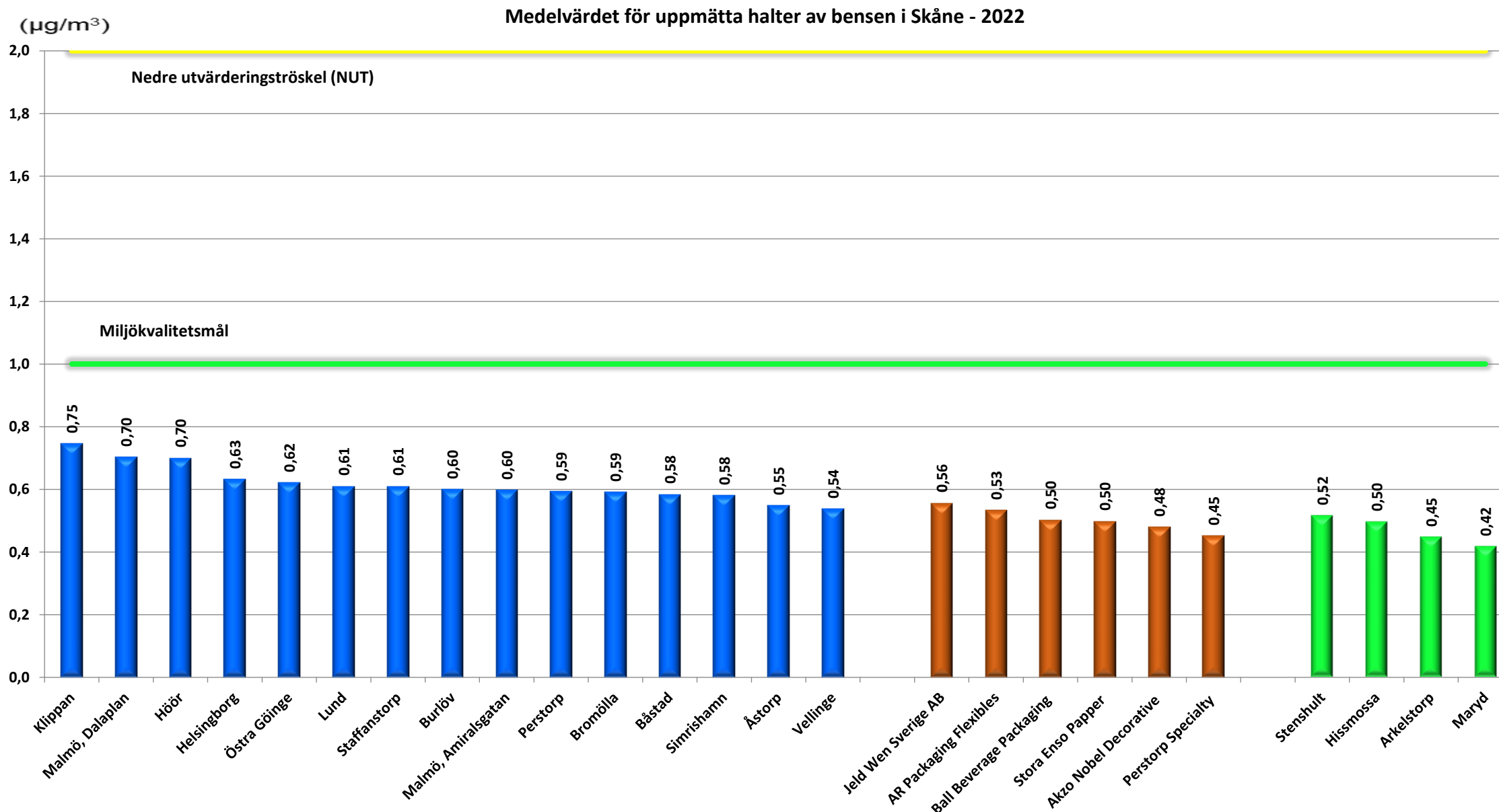
Hässleholm, Hissmossa

Skurup, Stenshult



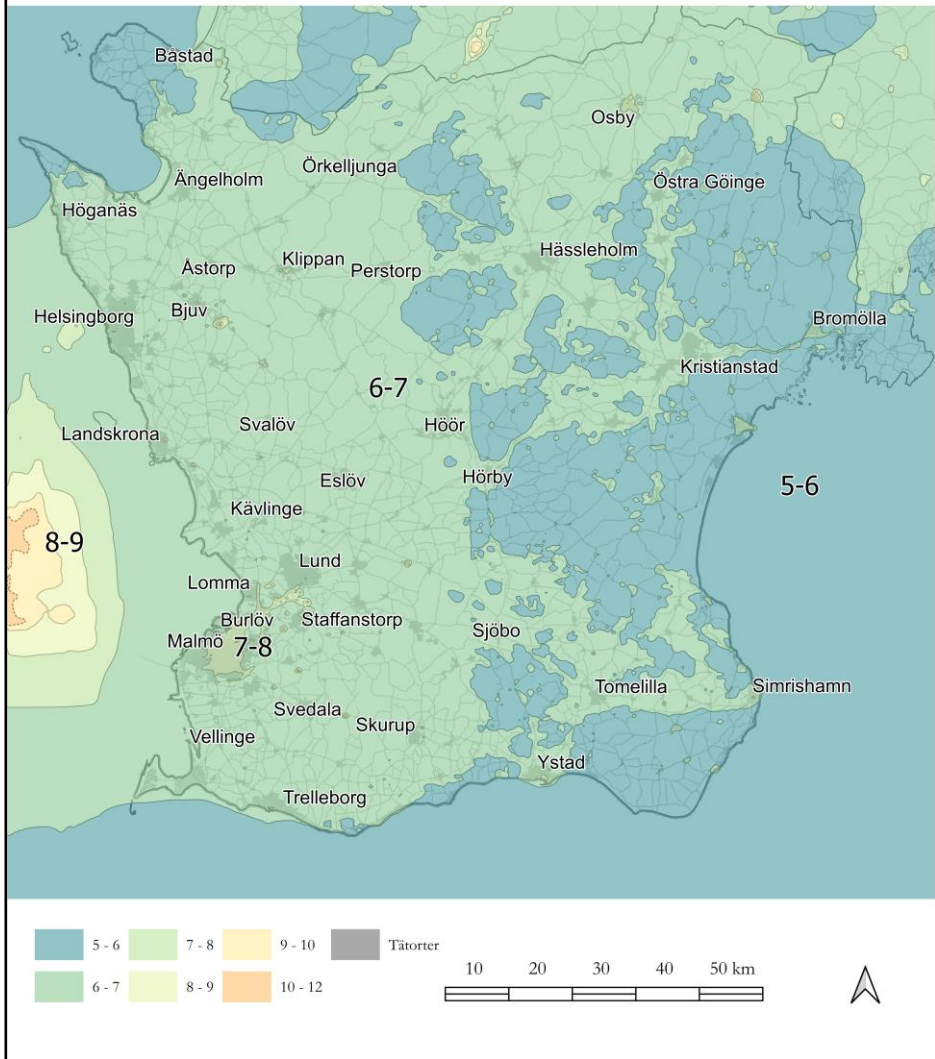


• Senast nytt i årsrapporter för 2022

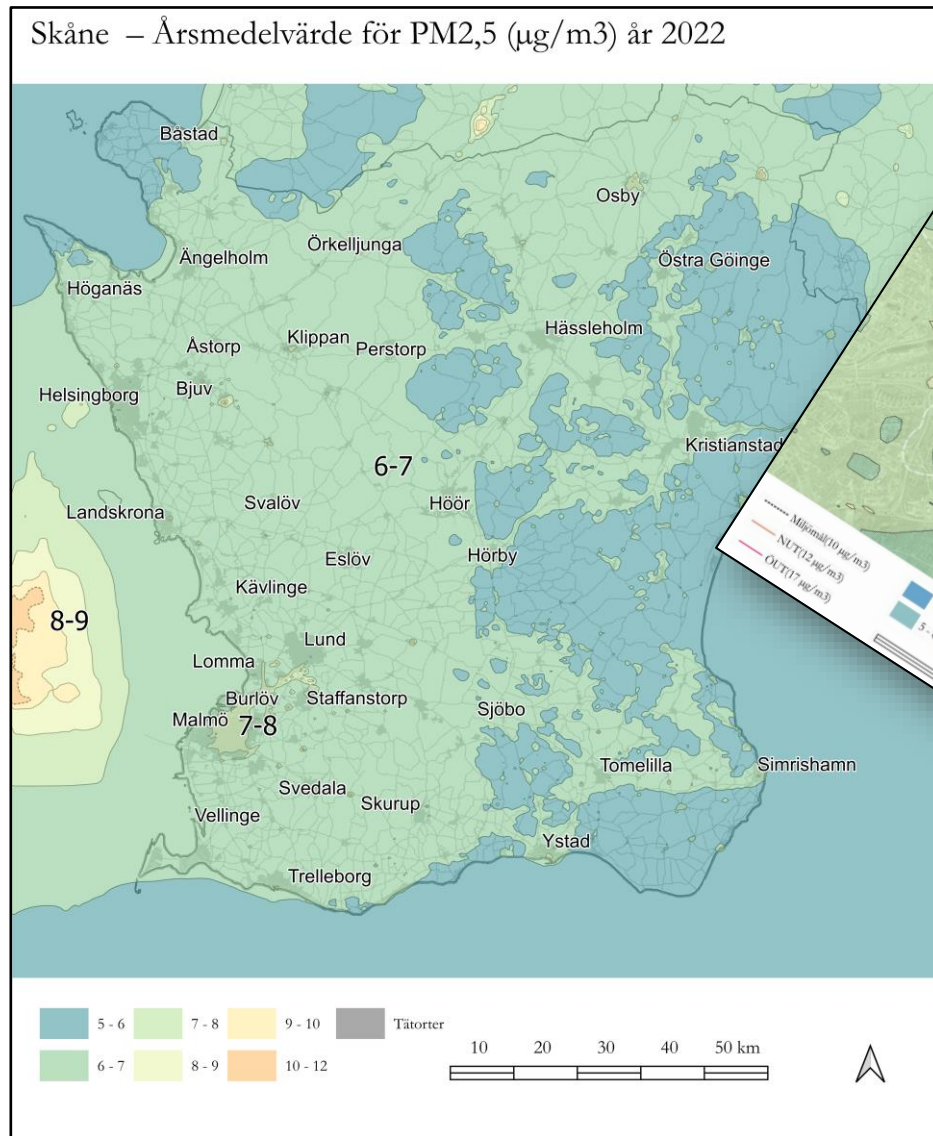


Senast nytt i årsrapporter för 2022

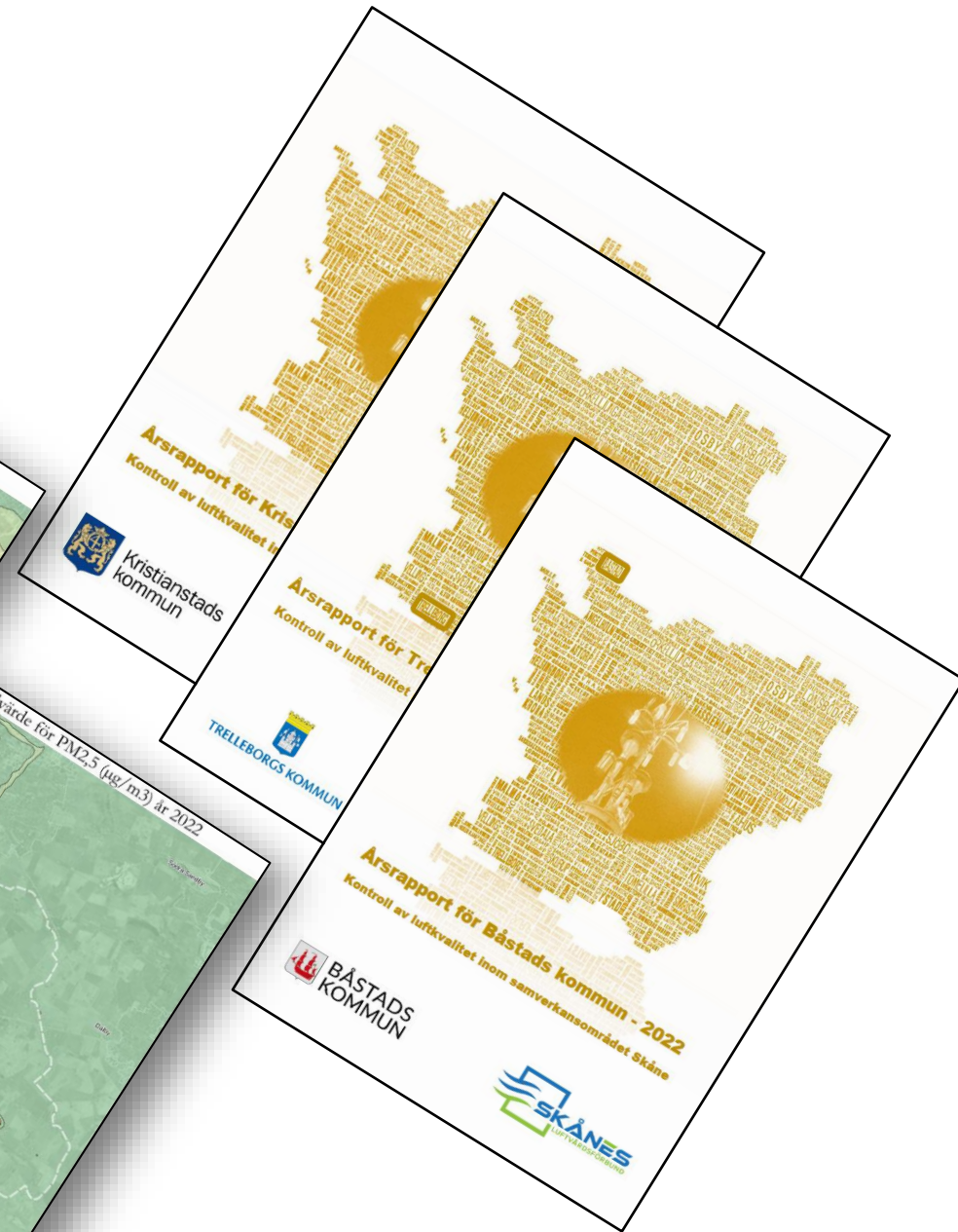
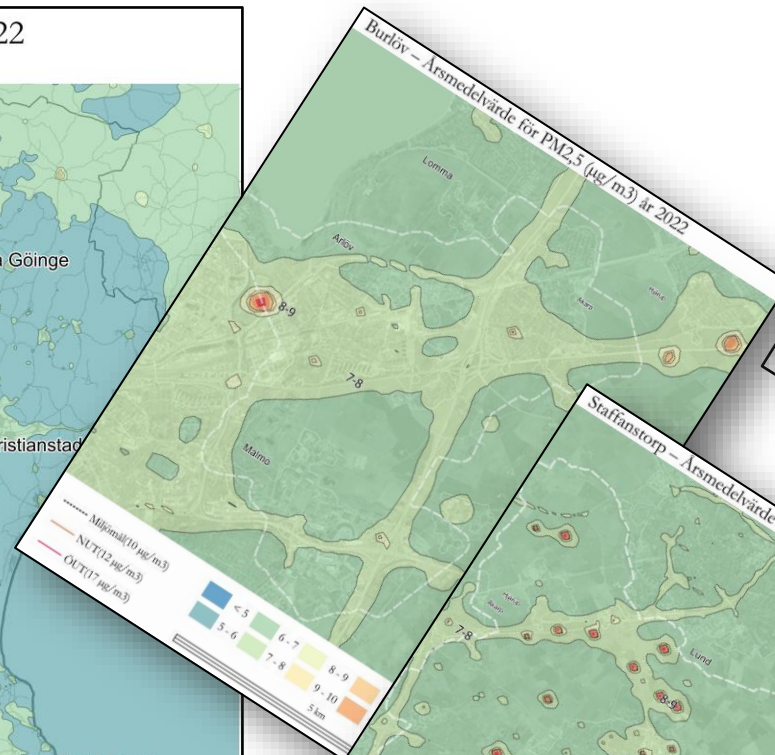
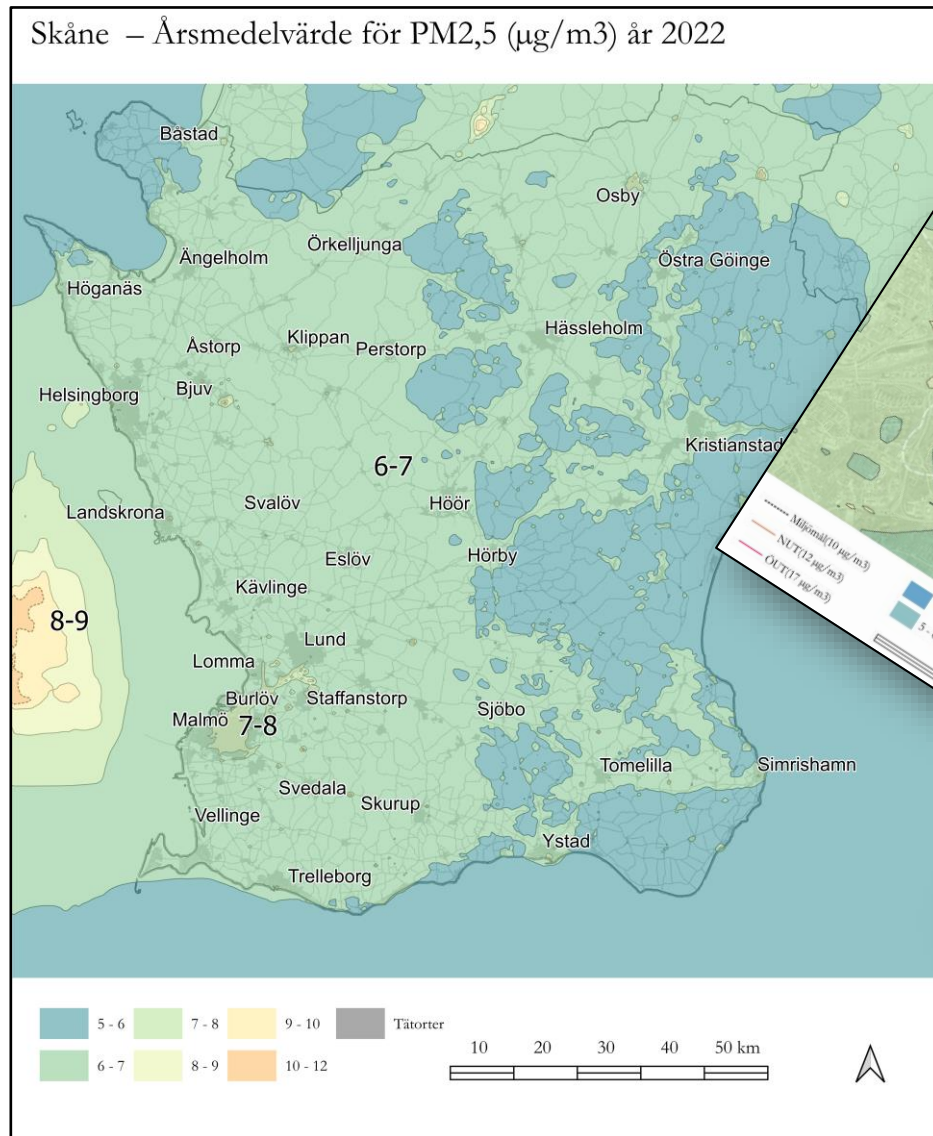
Skåne – Årsmedelvärde för PM2,5 ($\mu\text{g}/\text{m}^3$) år 2022



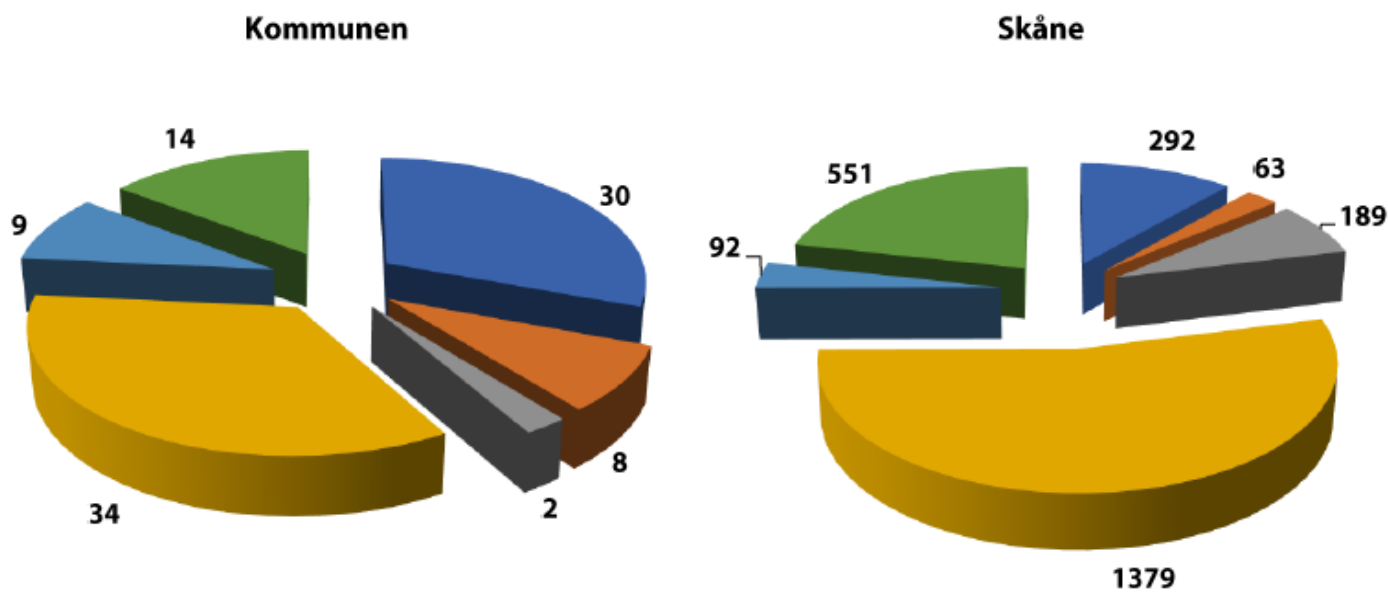
Nya beräkningskartor för Partiklar (PM_{2,5}) som stämmer bra överens med mätningar!



Nya beräkningskartor för Partiklar (PM_{2,5}) som stämmer bra överens med mätningar!



- Nya emissionsberäkningar av utsläppskällor för Partiklar $PM_{2,5}$ - Jämfört med hela Skåne





Mätkampanj - 2023

Luftövervakning i Skåne	Tidigare Mätningar	2024	2025	2026	2027	2028
Tungmetaller & PAH	2009, 2018, 2023					2028
Bensen (VOC)	2017, 2022				2027	
Kväveoxider (NO₂/NO_x)	2009, 2014, 2019	2024				
Partiklar (PM₁₀)	2006, 2009, 2018, 2020, 2023		2025			2028
Partiklar (PM_{2,5})	2009, 2018, 2020, 2023		2025			2028
Svaveldioxid (SO₂)	2021			2026		
Regional bakgrund (NO₂/SO₂)	2016, 2017, 2018, 2019, 2020, 2021, 2022, 2023	2024	2025	2026	2027	2028
Regional bakgrund (PM₁₀/PM_{2,5})	2017, 2018, 2019, 2020, 2021, 2022, 2023	2024	2025	2026	2027	2028

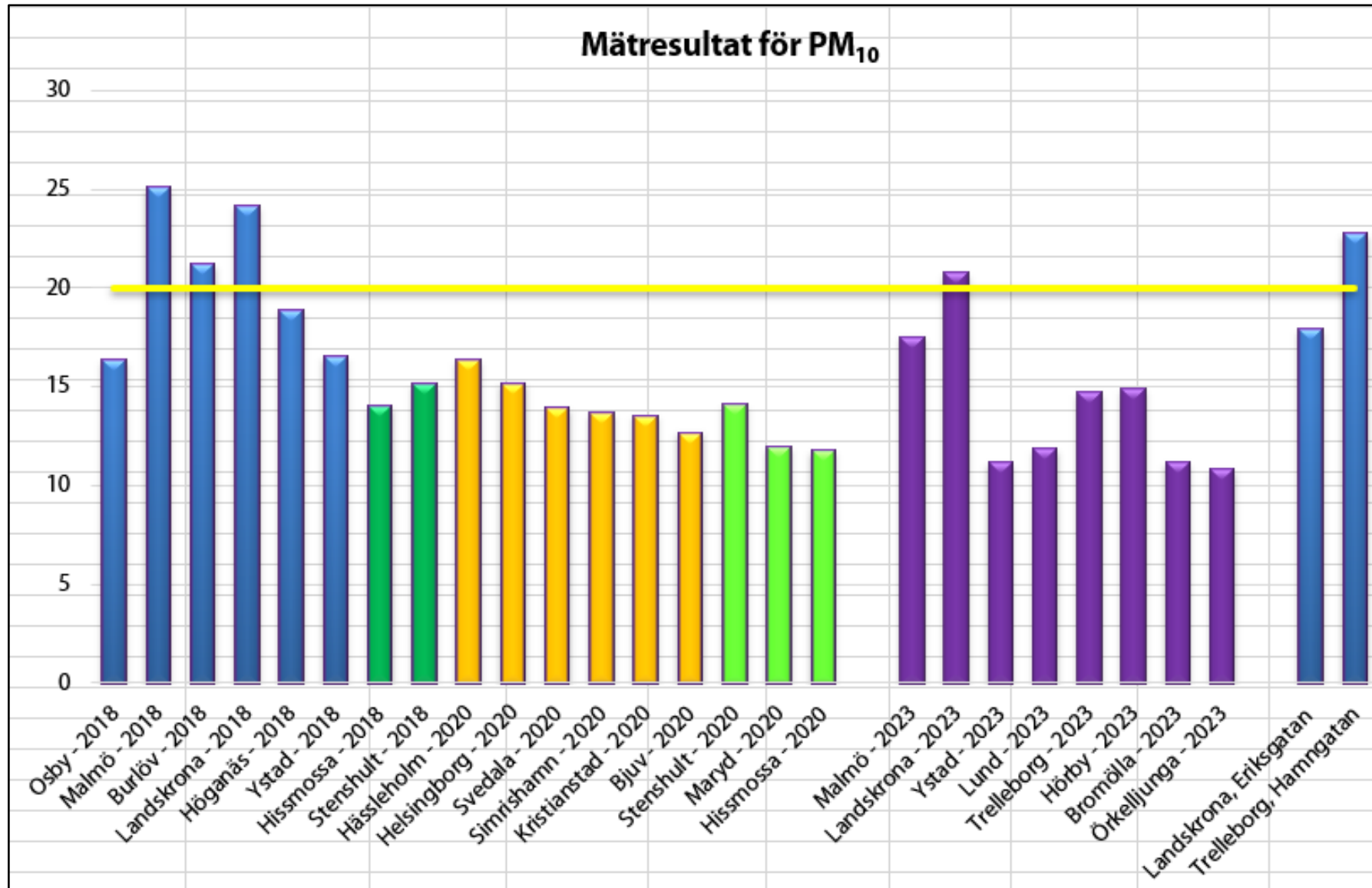
Mätkampanj - 2023

Luftövervakning i Skåne	Tidigare Mätningar	2024	2025	2026	2027	2028
Tungmetaller & PAH	2009, 2018, 2023					2028
Bensen (VOC)	2017, 2022				2027	
Kväveoxider (NO₂/NO_x)	2009, 2014, 2019	2024				
Partiklar (PM₁₀)	2006, 2009, 2018, 2020, 2023		2025			2028
Partiklar (PM_{2,5})	2009, 2018, 2020, 2023		2025			2028
Svaveldioxid (SO₂)	2021			2026		
Regional bakgrund (NO₂/SO₂)	2016, 2017, 2018, 2019, 2020, 2021, 2022, 2023	2024	2025	2026	2027	2028
Regional bakgrund (PM₁₀/PM_{2,5})	2017, 2018, 2019, 2020, 2021, 2022, 2023	2024	2025	2026	2027	2028

Val av mätplatser av metaller & PAH - 2023

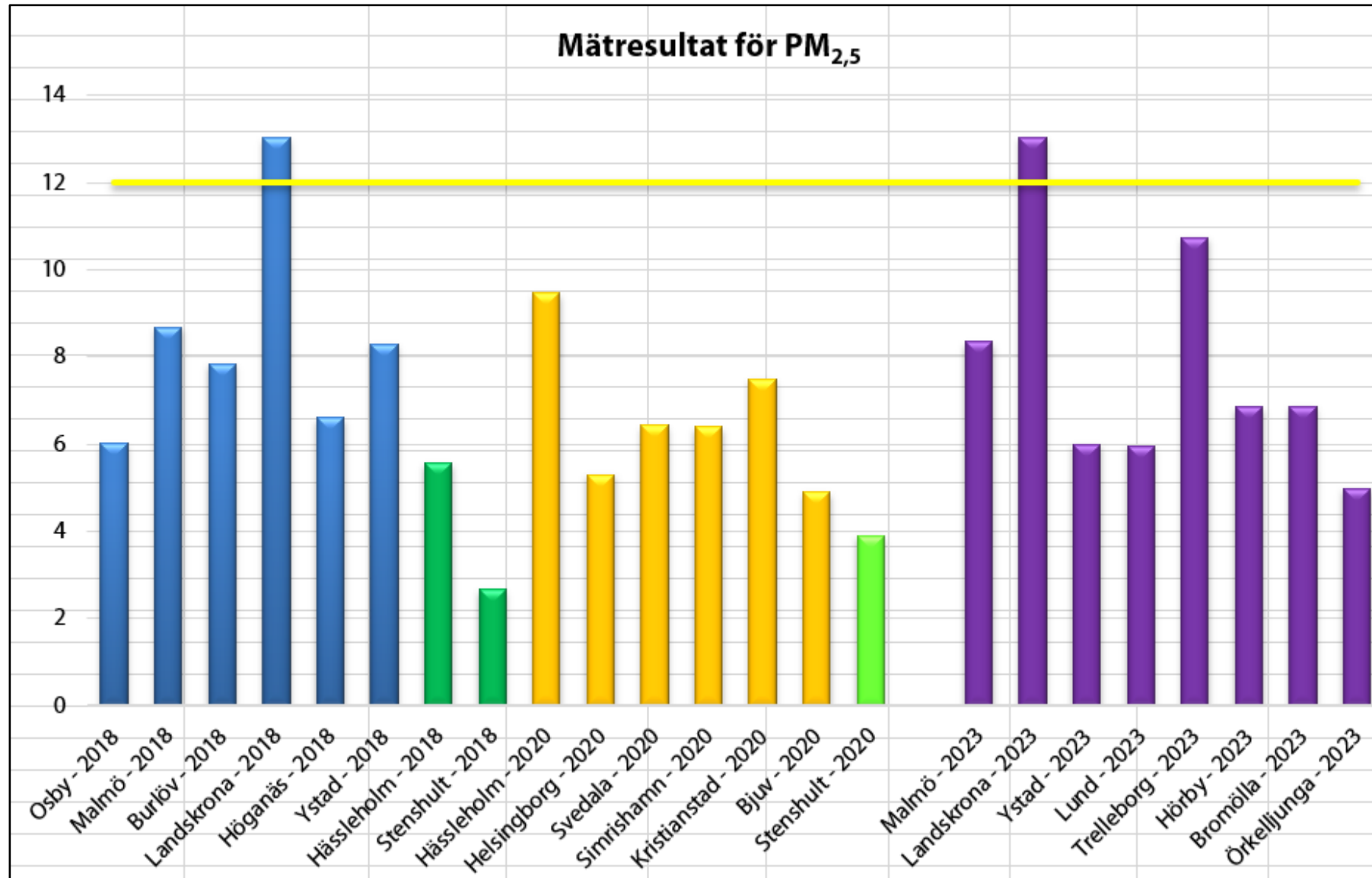
Malmö	Uppföljning / trafik och energiproduktion
Landskrona	Uppföljning / Industrier
Ystad	Uppföljning / Hamn
Lund	kunskapen är låg utan tidigare mätning / inga kända utsläpp
Trelleborg	kunskapen är låg utan tidigare mätning / Hamn
Hörby	kunskapen är låg utan tidigare mätning / Småskalig uppvärmning
Örkelljunga	kunskapen är låg utan tidigare mätning / Småskalig uppvärmning
Båstad	Kunskapen är låg utan tidigare mätning / inga kända utsläpp
Bromölla	Industrier t.ex. Stora Enso (14,7 ton utsläpp av VOC under 2021)

Mätresultat för partiklar (PM₁₀) 2018 – 2020 - 2023

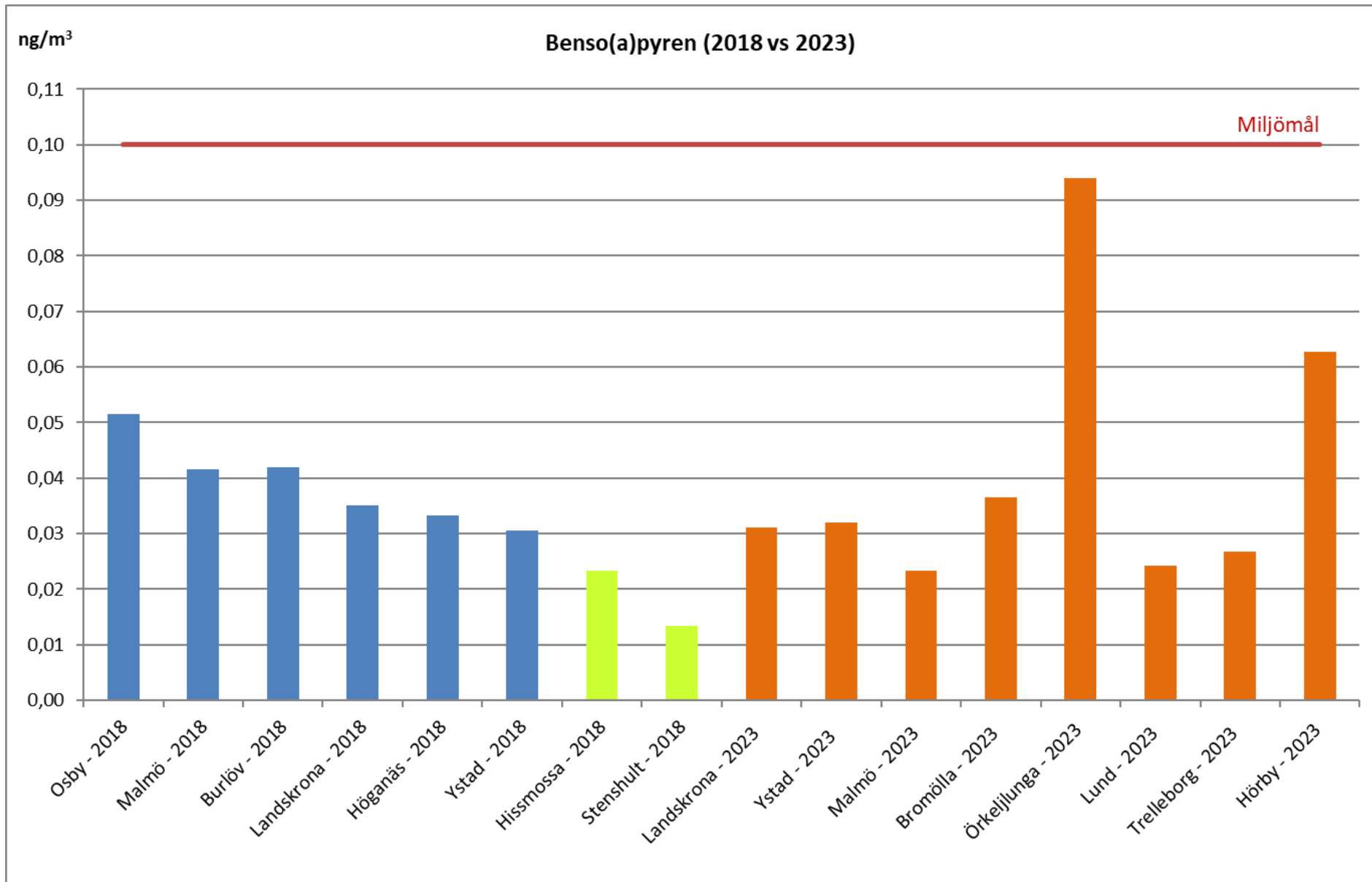


Mätperioder		
2018	12 feb (V.7)	7 maj (V.18)
2020	17 feb (V.8)	11 maj (V.20)
2023	06 feb (V.6)	19 maj (V.20)

Mätresultat för partiklar (PM_{2,5}) 2018 – 2020 - 2023



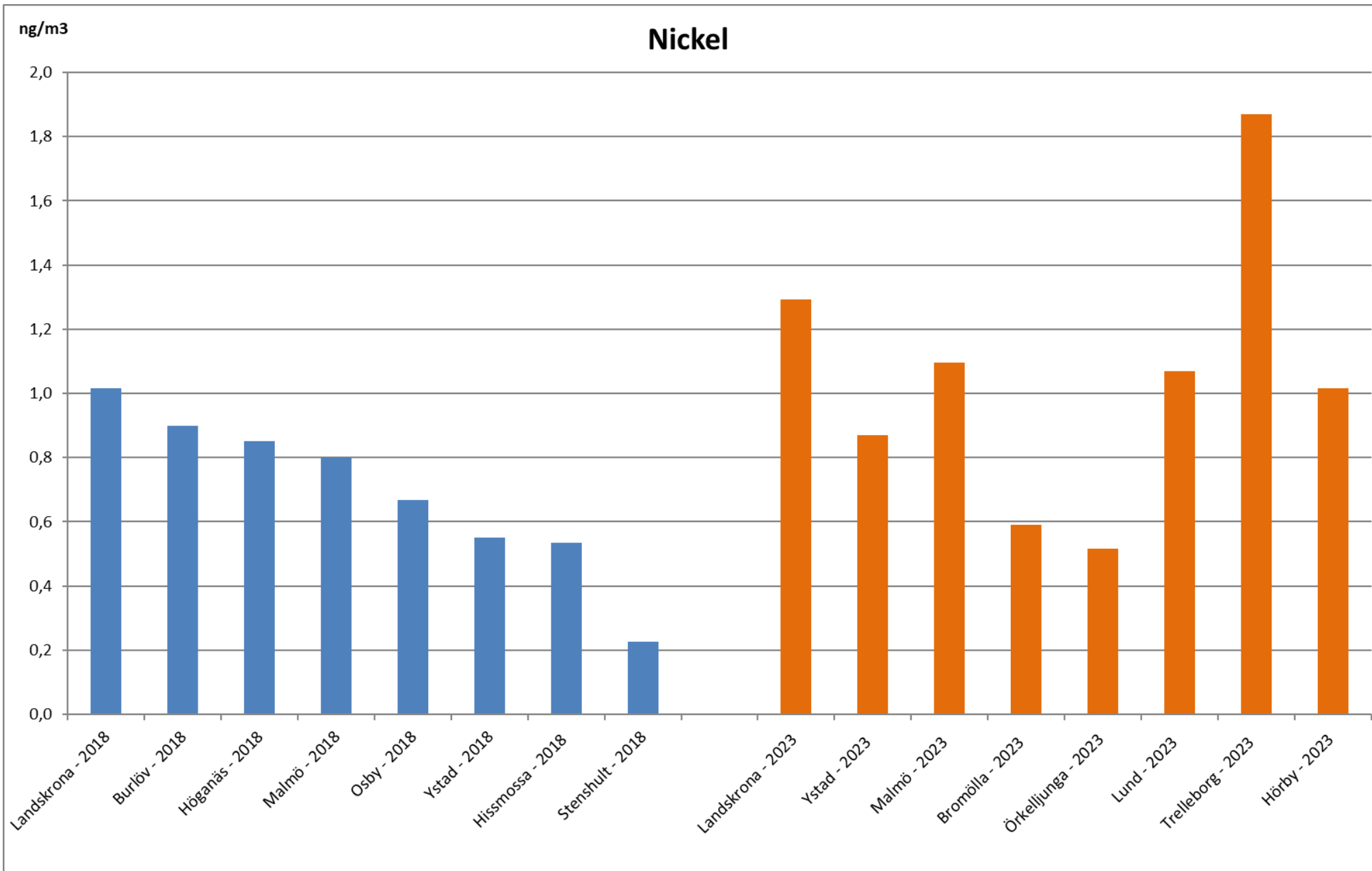
Mätperioder		
2018	12 feb (V.7)	7 maj (V.18)
2020	17 feb (V.8)	11 maj (V.20)
2023	06 feb (V.6)	19 maj (V.20)

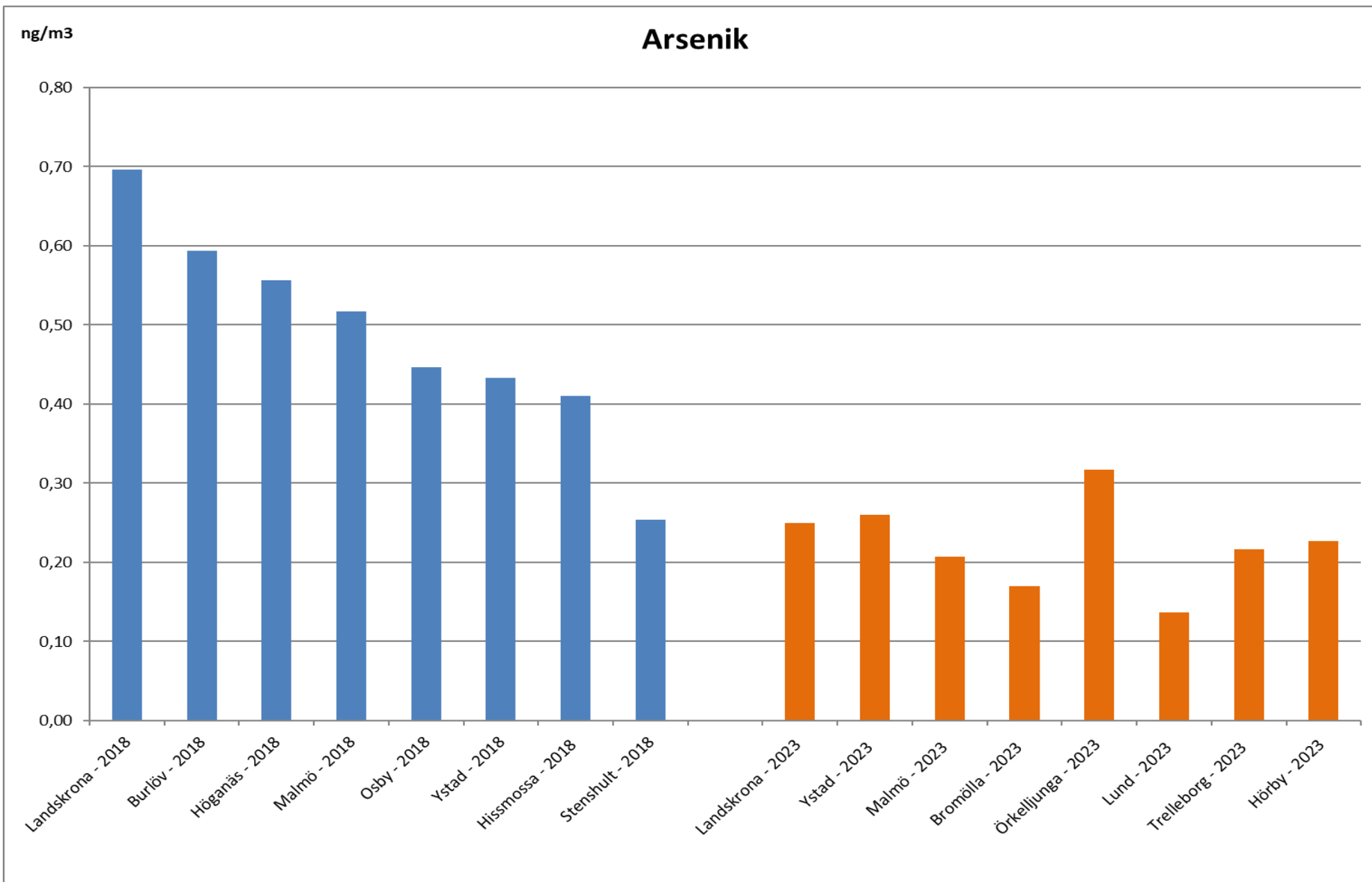


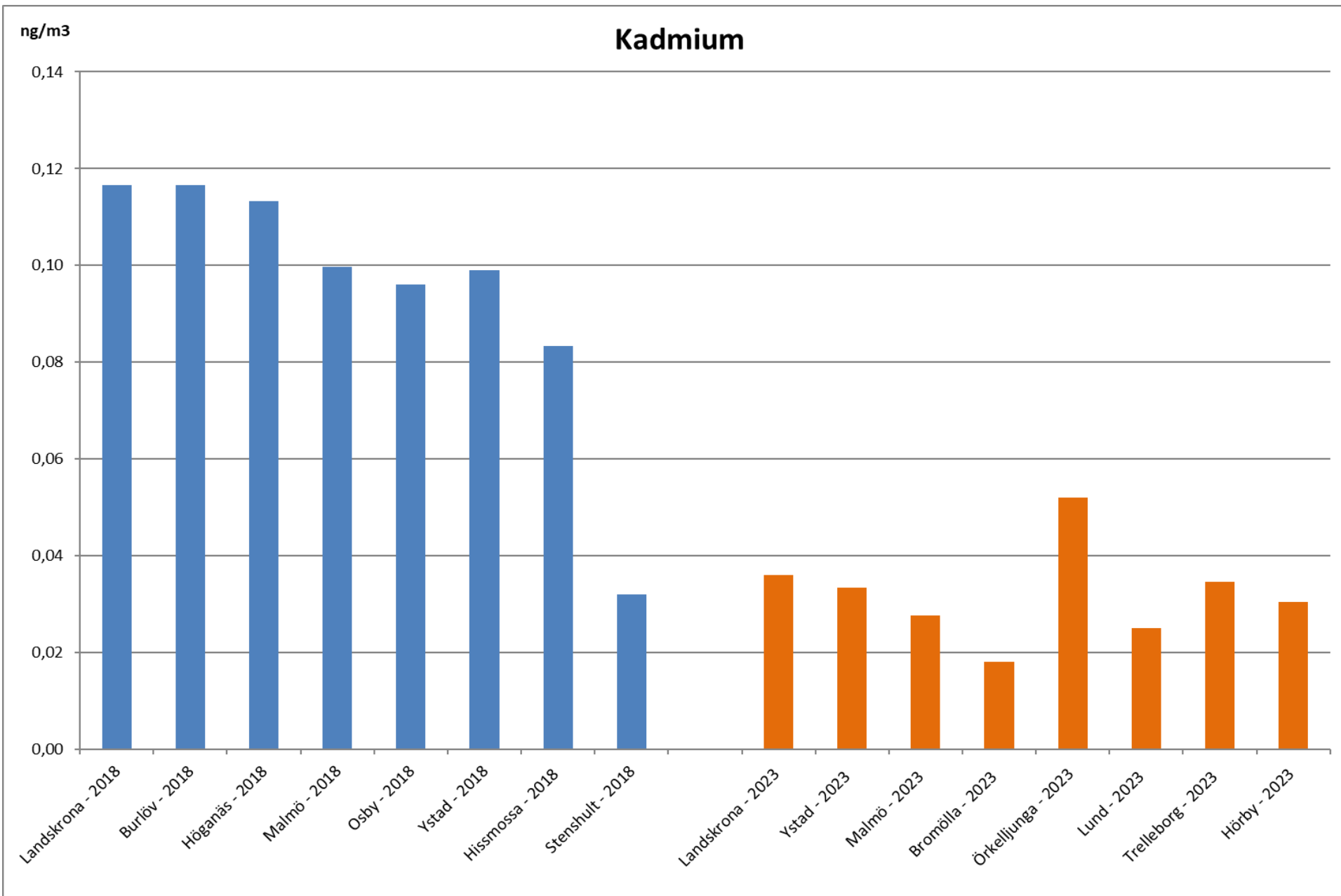
0,40

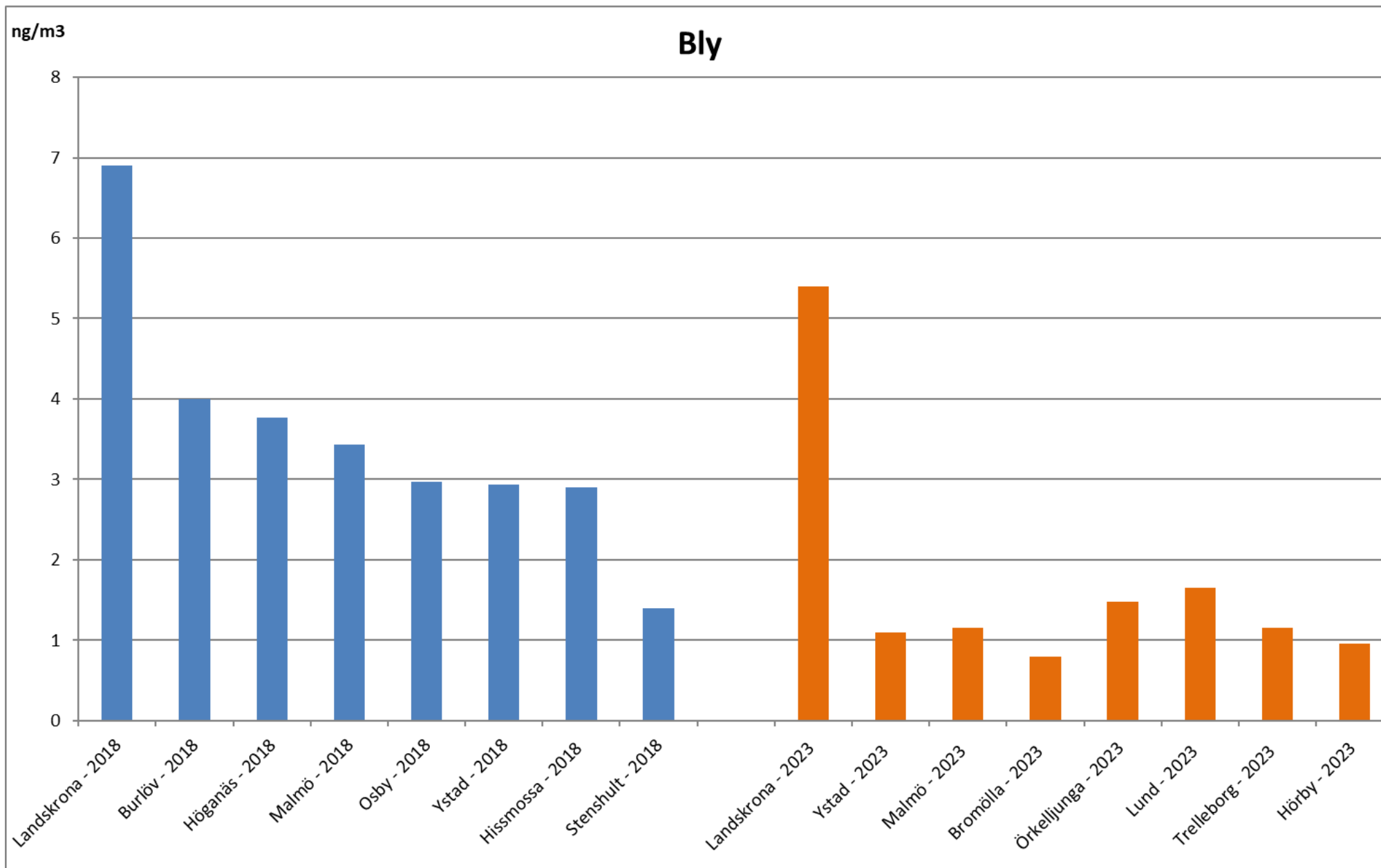
0,60

1,00









Mätplatser	As ng/m³	Cd ng/m³	Ni ng/m³	Pb ng/m³
Landskrona - 2023	0,25	0,04	1,3	5,4
Ystad - 2023	0,26	0,03	0,9	1,1
Malmö - 2023	0,21	0,03	1,1	1,2
Bromölla - 2023	0,17	0,02	0,6	0,8
Örkelljunga - 2023	0,32	0,05	0,5	1,5
Lund - 2023	0,14	0,03	1,1	1,7
Trelleborg - 2023	0,22	0,03	1,9	1,2
Hörby - 2023	0,23	0,03	1,0	1,0
NUT	2,4	2	10	250
ÖUT	3,6	3	14	350
MKN	6	5	20	500

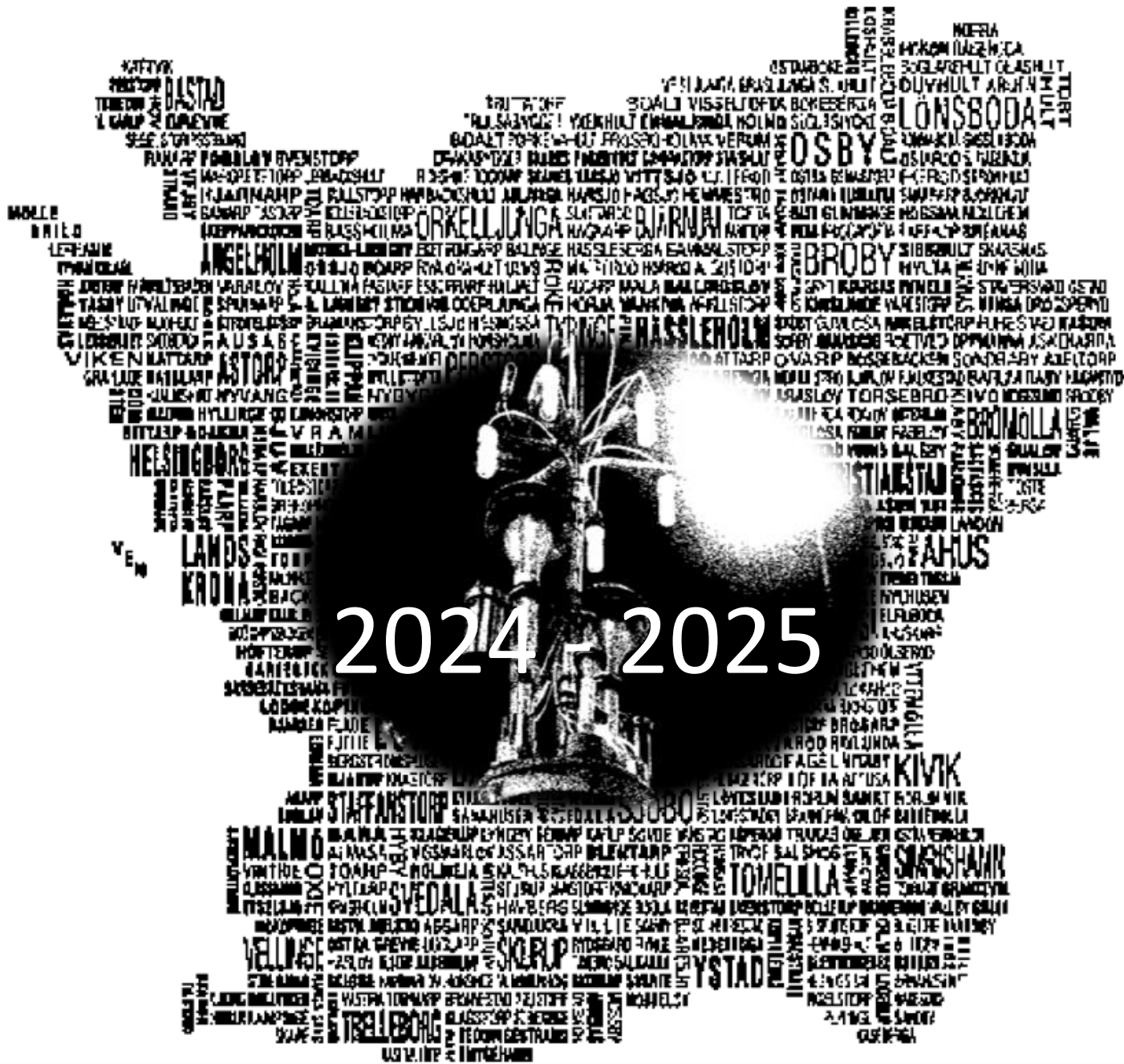


Tack!

Samordnad kontroll av luftkvalitet inom samverkansområdet Skåne



- 9:00 Inledning och presentationsrunda
- 9:10 Hur går det med den friska luften? (*Filip Norlén, Naturvårdsverket*)
- 9:30 Nytt luftkvalitetsdirektiv: uppdatering om läget med förhandlingar (*Matthew Ross-Jones, Naturvårdsverket*)
- 9:55 Kort paus
- 10:00 Samverkansområdet Skåne och årsrapporter (*Amir Arvin, Miljöförvaltningen i Malmö*)
- 10:30 Paus
- 10:40 Lukt i miljöövervakningen (*Susanna Gustafsson, Miljöförvaltningen i Malmö*)
- 11:00 Årets preliminära mätresultat (*Mårten Spanne, Miljöförvaltningen i Malmö*)
- 11:20 Kort paus
- 11:25 Workshop och input från medlemmar (*Amir Arvin, Miljöförvaltningen i Malmö*)
- 12:00 Slut



Samordnad kontroll av luftkvalitet inom samverkansområdet Skåne



- *Workshop och input från medlemmar:*
 - Årsrapporternas upplägg i framtiden?*
 - Mätning av NO₂ på förskolor under 2024 och beräkningar under 2025.*
 - Information från andra kommuner: mätstationer, mätinstrument, mätningar.*

Samordnad kontroll av luftkvalitet inom samverkansområdet Skåne



Årsrapporternas upplägg i framtiden?

Samordnad kontroll av kvaliteten inom samverkansområden



Årsrapporternas upplägg i framtiden?

Innehåll	
Sammanfattning	3
Förord	4
Inledning	5
Kontrollkrav inom samverkansområdet	6
Mjölk kvalitetsnormer, utvärderingströsklar, mjölmål och WHO:s riktvärden	7
Krävedioxid (NO ₂)	8
Kontinuerliga mätningar	8
Kompletterande mätningar av Krävedioxid (NO ₂)	9
Beräkningar och simulerade luftföroreningshalter för krävedioxid (NO ₂)	12
Årsmedelvärde	12
Dygnmedelvärde	14
Timmevärde	16
Utsläppskällor för kväveoxider (NO _x)	18
Kompletterande mätningar av kväveoxider (NO _x)	19
Partiklar (PM ₁₀)	20
Kontinuerliga mätningar av partiklar (PM ₁₀)	22
Kompletterande mätningar av kväveoxider (NO _x)	23
Beräkningar och simulerade luftföroreningshalter för partiklar (PM ₁₀)	24
Årsmedelvärde	25
Dygnmedelvärde	26
Utsläppskällor för Partiklar (PM ₁₀)	27
Partiklar (PM _{2.5})	28
Kontinuerliga mätningar av partiklar (PM _{2.5})	28
Kompletterande mätning av partiklar (PM _{2.5})	30
Beräkningar och simulerade luftföroreningshalter för partiklar (PM _{2.5})	31
Årsmedelvärde	32
Utsläppskällor för Partiklar (PM _{2.5})	33
Svaveldioxid (SO ₂)	34
Kontinuerliga mätningar av svaveldioxid (SO ₂)	35
Kompletterande mätning av svaveldioxid (SO ₂)	36
Beräkningar och simulerade luftföroreningshalter för svaveldioxid (SO ₂)	39
Årsmedelvärde	39
Utsläppskällor för svaveldioxid (SO ₂)	40
Kolmonoxid (CO)	
Bensen	
Tungmetaller och PAH	
Tungmetaller	
Benz(a)pyren	

Samordnad kontroll av luftkvalitet inom samverkansområdet Skåne



Årsrapporternas upplägg i framtiden?

Årsrapport för Kristianstads kommun 2022
Kontroll av luftkvalitet inom samverkansområdet Skåne

Årsrapport för Trelleborgs kommun - 2022
Kontroll av luftkvalitet inom samverkansområdet Skåne

Årsrapport för Båstads kommun - 2022
Kontroll av luftkvalitet inom samverkansområdet Skåne

Innehåll

Sammansättning	3
Förord	4
Inledning	5
Kontrollplan inom samverkansområdet	6
Mätstationer, utvärderingsstrukturer, mätmetoder och WHO-närvärden	7
Kvävedioxid (NO ₂)	8
Kontinuerliga mätningar	9
Beaktningar och sammanfattade luftföroreningshalter för kvävedioxid (NO ₂)	12
Årsmedelvärde	14
Dagensmedelvärde	16
Timmensmedelvärde	18
Utläppskällor för kvävedioxid (NO ₂)	19
Kompletterande mätningar av kvävedioxid (NO ₂)	20
Partiklar (PM ₁₀)	22
Kontinuerliga mätningar	23
Beaktningar och sammanfattade luftföroreningshalter för partiklar (PM ₁₀)	24
Årsmedelvärde	26
Dagensmedelvärde	28
Timmensmedelvärde	30
Utläppskällor för partiklar (PM ₁₀)	31
Kompletterande mätning av partiklar (PM ₁₀)	32
Beaktningar och sammanfattade luftföroreningshalter för partiklar (PM ₁₀)	33
Årsmedelvärde	34
Dagensmedelvärde	35
Timmensmedelvärde	36
Utläppskällor för svaveloxid (SO ₂)	37
Kompletterande mätning av svaveloxid (SO ₂)	38
Beaktningar och sammanfattade luftföroreningshalter för svaveloxid (SO ₂)	39
Årsmedelvärde	40
Dagensmedelvärde	41
Timmensmedelvärde	42
Utläppskällor för svaveloxid (SO ₂)	43
Kväveoxid (CO)	44
Kontinuerliga mätningar	45
Beaktningar och sammanfattade luftföroreningshalter för kväveoxid (CO)	46
Årsmedelvärde	47
Dagensmedelvärde	48
Timmensmedelvärde	49
Utläppskällor för kväveoxid (CO)	50
Kväveoxid (CO)	51
Kontinuerliga mätningar	52
Beaktningar och sammanfattade luftföroreningshalter för kväveoxid (CO)	53
Årsmedelvärde	54
Dagensmedelvärde	55
Timmensmedelvärde	56
Utläppskällor för kväveoxid (CO)	57
Kväveoxid (CO)	58
Kontinuerliga mätningar	59
Beaktningar och sammanfattade luftföroreningshalter för kväveoxid (CO)	60
Årsmedelvärde	61
Dagensmedelvärde	62
Timmensmedelvärde	63
Utläppskällor för kväveoxid (CO)	64
Kväveoxid (CO)	65
Kontinuerliga mätningar	66
Beaktningar och sammanfattade luftföroreningshalter för kväveoxid (CO)	67
Årsmedelvärde	68
Dagensmedelvärde	69
Timmensmedelvärde	70
Utläppskällor för kväveoxid (CO)	71
Kväveoxid (CO)	72
Kontinuerliga mätningar	73
Beaktningar och sammanfattade luftföroreningshalter för kväveoxid (CO)	74
Årsmedelvärde	75
Dagensmedelvärde	76
Timmensmedelvärde	77
Utläppskällor för kväveoxid (CO)	78
Kväveoxid (CO)	79
Kontinuerliga mätningar	80
Beaktningar och sammanfattade luftföroreningshalter för kväveoxid (CO)	81
Årsmedelvärde	82
Dagensmedelvärde	83
Timmensmedelvärde	84
Utläppskällor för kväveoxid (CO)	85
Kväveoxid (CO)	86
Kontinuerliga mätningar	87
Beaktningar och sammanfattade luftföroreningshalter för kväveoxid (CO)	88
Årsmedelvärde	89
Dagensmedelvärde	90
Timmensmedelvärde	91
Utläppskällor för kväveoxid (CO)	92
Kväveoxid (CO)	93
Kontinuerliga mätningar	94
Beaktningar och sammanfattade luftföroreningshalter för kväveoxid (CO)	95
Årsmedelvärde	96
Dagensmedelvärde	97
Timmensmedelvärde	98
Utläppskällor för kväveoxid (CO)	99
Kväveoxid (CO)	100

Samordnad kontroll av luftkvalitet inom samverkansområdet

Årsrapporternas upplägg i framtiden?



Samordnad kontroll av luftkvalitet inom samverkansområdet Skåne



Mätning av NO₂ på förskolor under 2024 och beräkningar under 2025.

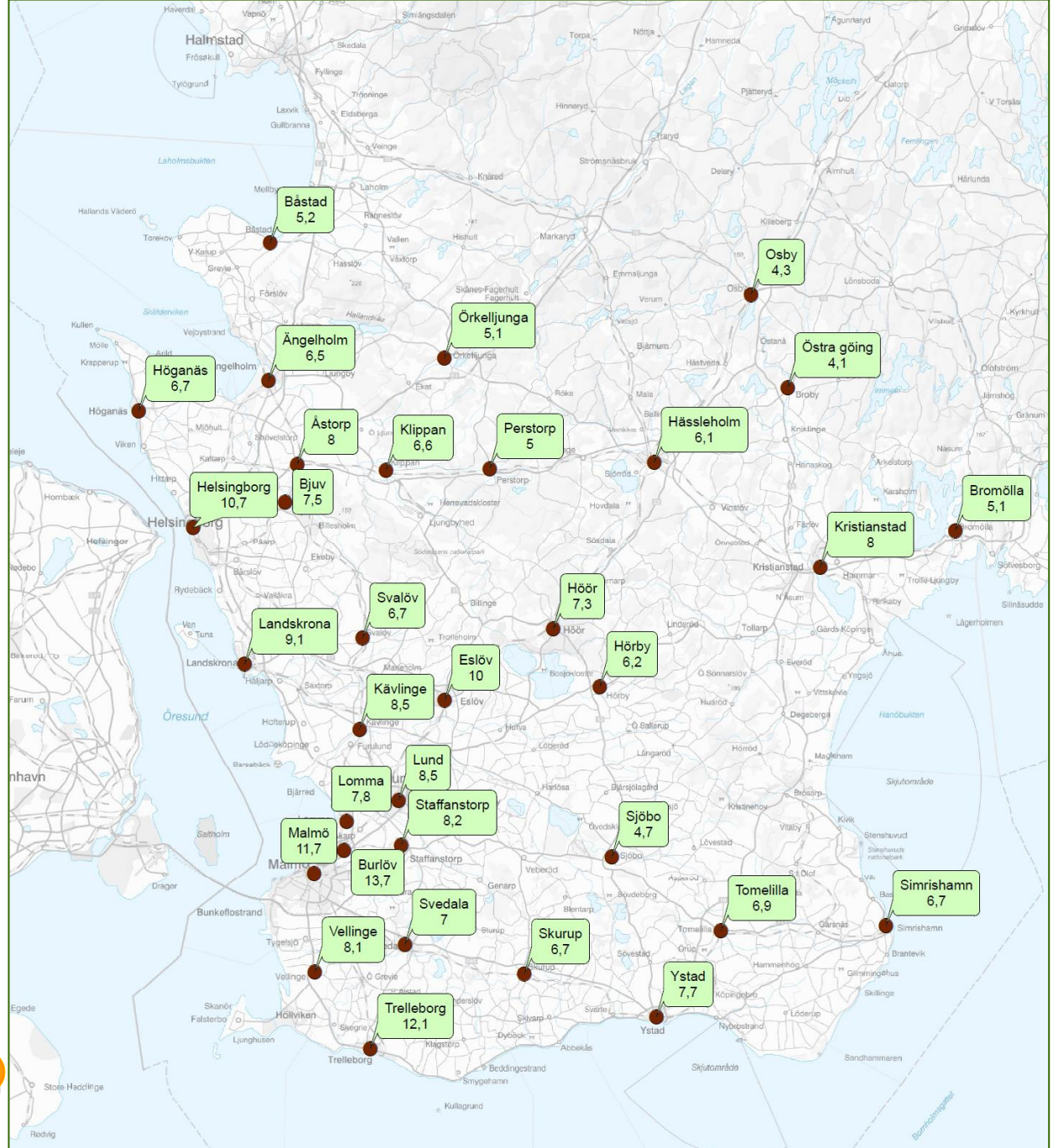
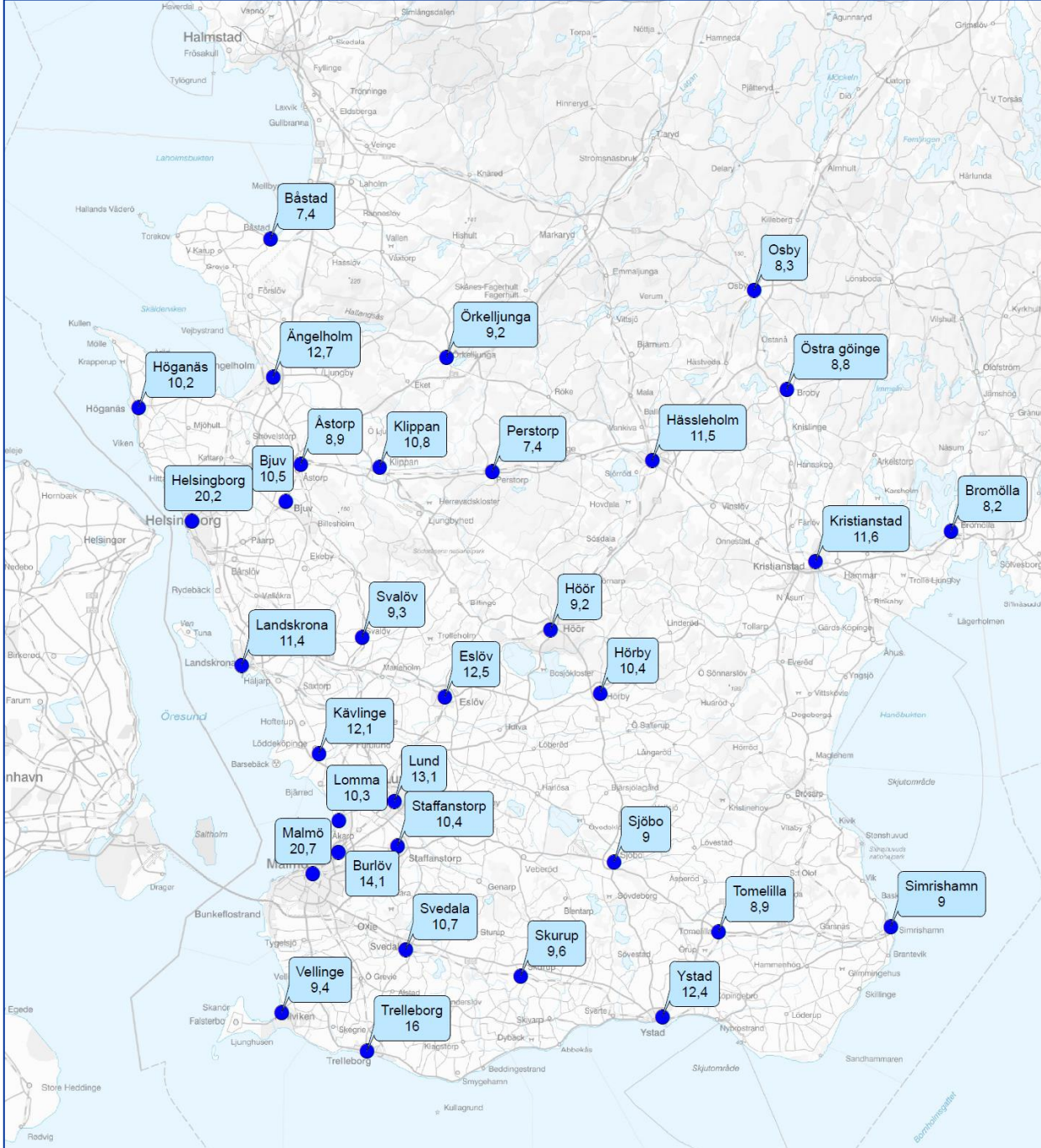
Luftövervakning i Skåne	Tidigare Mätningar	2024	2025	2026	2027	2028
Tungmetaller & PAH	2009, 2018, 2023					2028
Bensen (VOC)	2017, 2022				2027	
Kväveoxider (NO₂/NO_x)	2009, 2014, 2019	2024				
Partiklar (PM₁₀)	2006, 2009, 2018, 2020, 2023		2025			2028
Partiklar (PM_{2,5})	2009, 2018, 2020, 2023		2025			2028
Svaveldioxid (SO₂)	2021			2026		
Regional bakgrund (NO₂/SO₂)	2016, 2017, 2018, 2019, 2020, 2021, 2022, 2023	2024	2025	2026	2027	2028
Regional bakgrund (PM₁₀/PM_{2,5})	2017, 2018, 2019, 2020, 2021, 2022, 2023	2024	2025	2026	2027	2028

Samordnad kontroll av luftkvalitet inom samverkansområdet Skåne



Mätning av NO₂ på förskolor under 2024 och beräkningar under 2025.

Luftövervakning EDB-Skåne	Utförda	2024	2025	2026	2027	2028
Punktkällor (SMP)	2015, 2016, 2018, 2020, 2022	2024			2027	
Arbetsmaskiner	2007, 2013, 2021			2026		
Vägtrafiken	2009, 2014, 2019	2024				
Emissionsfaktorer vägtrafiken	2012, 2017, 2020, 2022		2025		2027	
Sjöfarten	2013, 2018, 2023					2028
Småskalig uppvärmning	2013, 2020		2025			
Kringliggande län och länder	2010, 2021			2026		
Kartläggning av NO ₂	2010, 2015, 2017, 2020		2025			
Kartläggning av PM ₁₀	2010, 2015, 2017, 2021			2026		
Kartläggning av PM _{2,5}	2011, 2018, 2022				2027	
Kartläggning av SO ₂	2012, 2019	2024				



God Jul

&
Gott Nytt År

